



cenia

CZECH
ENVIRONMENTAL
INFORMATION
AGENCY

www.cenia.cz

Environmental map services

Jiří Hradec

The environmental data

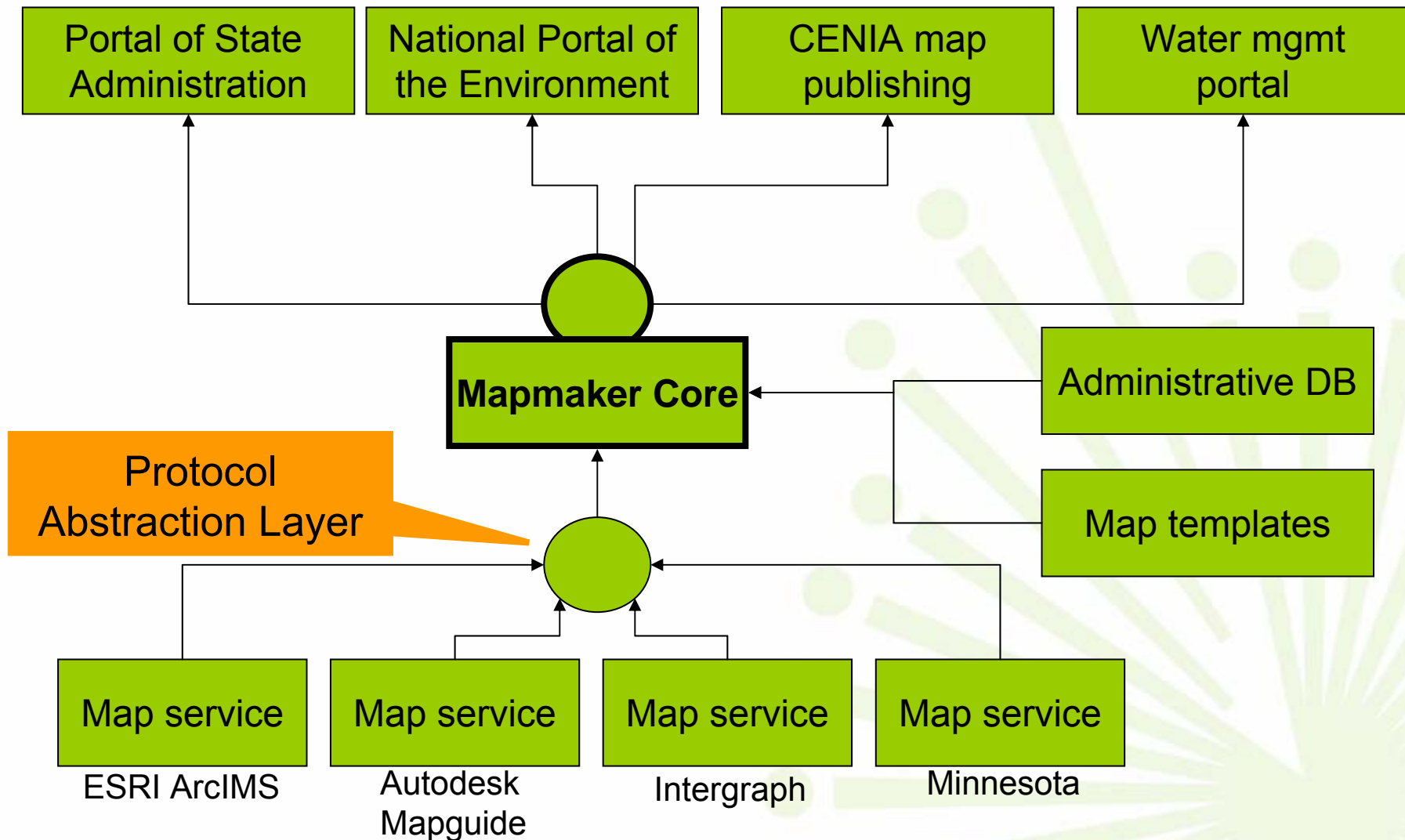
- Access to the environmental information enforced by law
- More than 2500 GI datasets
- Decent metadata coverage (mis.env.cz)
- Continuous identification of user needs
 - State administration
 - The public
 - NGOs, industry, schools, etc.

- Long tradition (public since 1997)
- Publishing
 - Data/Information
 - Contextual information
 - Use cases, recommendations, support
 - Civil cases
 - Data on demand (from the linked sources)
 - Limited risk assessment and warning (floods)
- Exponential growth of visitors

Mapmaker

- Developed since 2000, written in PHP/C++
 - Open Source (almost ready)
 - Available **for free** for State administration
 - OGC/ESRI compliant
 - Runs on top of ESRI/Intergraph/Autodesk/Minnesota map servers **connecting any** of them using (still) proprietary protocol (OGC extension)
 - On-line access to data (ESRI, WMS)
 - Cheap scalable solution, runs at 80+ sites in CZ
- <http://geoportal.cenia.cz>

Mapmaker design



PORTÁL VEŘEJNÉ SPRÁVY
ČESKÉ REPUBLIKY

MAPOVÉ SLUŽBY

Vyhledávání Vyhledávání v mapě

Hledání

Zadejte lokalitu/adresu/území:
-920000;-1260000;-420000;-910000

Hledat

» Vyčistit pole

Omezit na kategorii:

- Životní prostředí
 - Ochrana životního prostředí
 - Krajinný pokryv
 - Atmosféra
- Geologie a geomorfologie

Výsledky vyhledávání

-920000;-1260000;-420000;-910000

Tématické úlohy
Zobrazeno 1-10 z 13

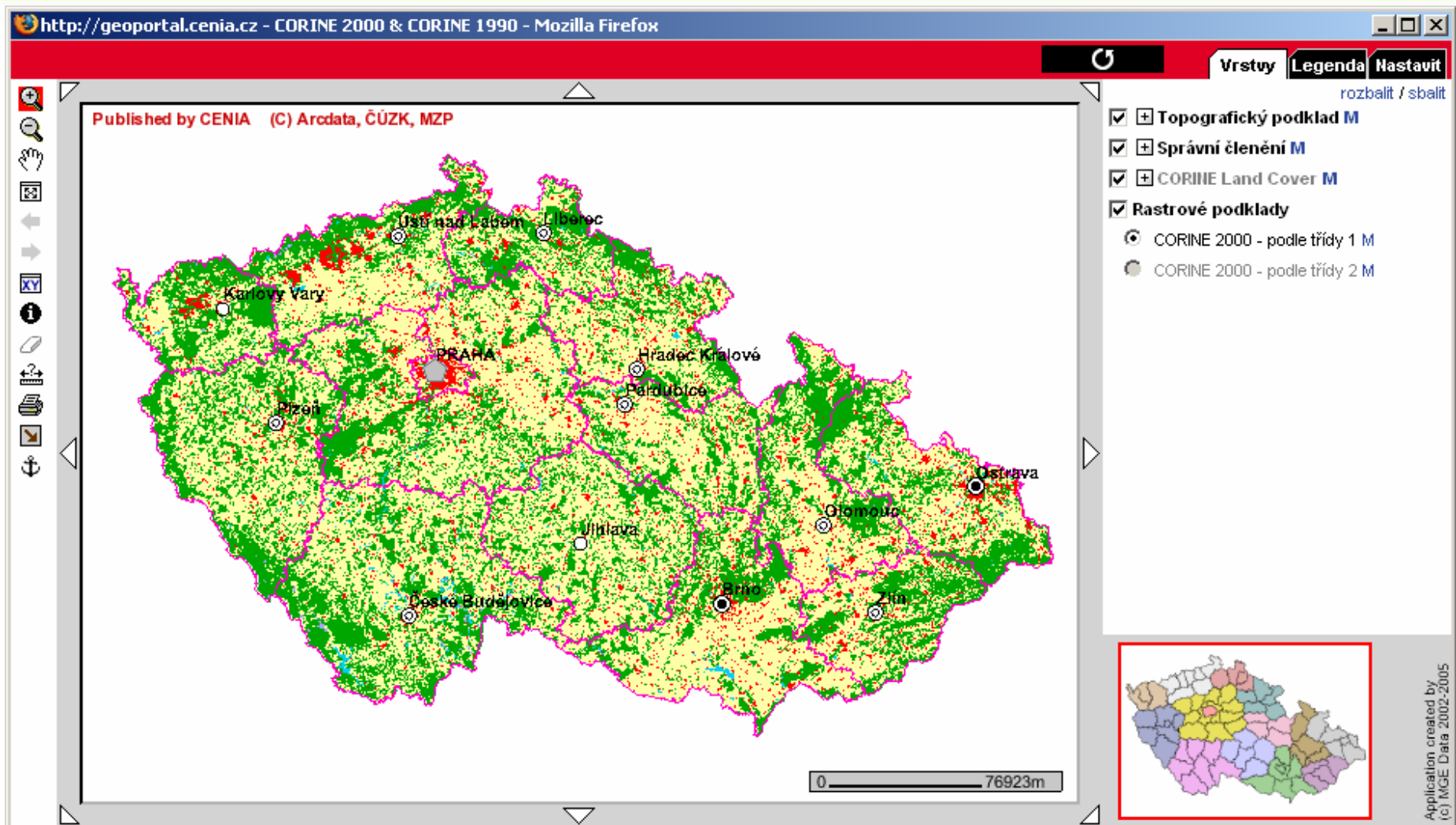
| | |
|---|------------------------|
| Biosférické rezervace UNESCO | náhled |
| Chráněná území | náhled |
| Chráněné oblasti přirozené akumulace vod | náhled |
| CORINE 2000 & CORINE 1990 | náhled |
| Důlní činnost | náhled |
| Geologická mapa ČR | náhled |
| Geomorfologické členění ČR | náhled |
| Hustota výkonu větru ve 40 m nad povrchem | náhled |
| NATURA 2000 | náhled |
| Přírodní parky | náhled |

1 | 2 >>

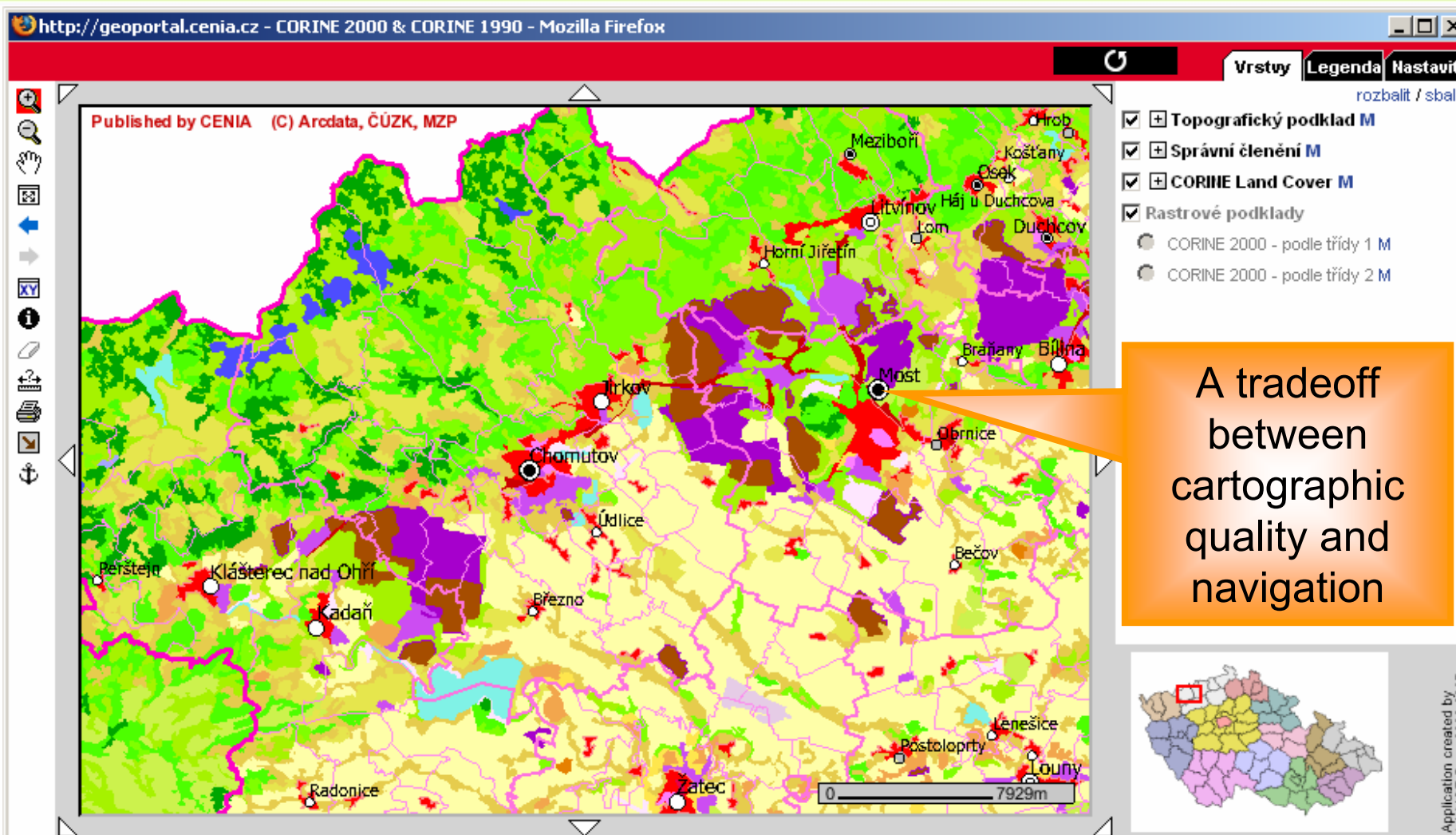
Geoportal of State administration

Velikost okna mapy úlohy:

- malé (800 x 600)
- střední (1024 x 768)
- velké (1152 x 864)



Corine LandCover 2000



A tradeoff between cartographic quality and navigation

Corine LandCover 2000

http://geoportal.cenia.cz - NATURA 2000 - Mozilla Firefox

Published by CENIA (C) Arcdata, ČÚZK, AOPK

rozbalit / sbalit

- Topografický podklad M
- Správní členění M
- NATURA 2000 M
- Topografický podklad - plochy M

Application created by (c) MGE Data 2002-2005

Natura 2000

http://geoportal.cenia.cz - NATURA 2000 - Mozilla Firefox

rozbalit / sbalit

vrstvy Podklad Legenda Nastavit

- Topografický podklad M
- Správní členění M
- NATURA 2000 M
- Topografický podklad - plochy M

Published by CENIA (C) ČÚZK, AOPK

0 240m

Application created by (c) MGE Data 2002-2005

A choice of map servers on disparate underlying technologies

Natura 2000

The screenshot shows a web browser window with the address `http://geoportal.cenia.cz - NATURA 2000 - Mozilla Firefox`. The interface includes a toolbar on the left with navigation icons, a main map area, and a control panel on the right. The map displays a topographic background with a green hatched area representing a Natura 2000 site. A scale bar at the bottom right of the map indicates 0 to 120 meters. The control panel on the right has tabs for 'Vrstvy', 'Podklad', 'Legenda', and 'Nastavit'. Under the 'Vrstvy' tab, the following layers are checked and expanded:

- Topografický podklad M
- Správní členění M
- NATURA 2000 M
- Topografický podklad - plochy M

Additional text in the interface includes 'Published by CENIA (C) ČÚZK, AOPK, Geodis' in the top left of the map area, 'rozbalit / sbalit' next to the layer list, and 'Application created by (c) MGE Data 2002-2005' in the bottom right corner. A small inset map of the Czech Republic is also visible in the bottom right of the application window.

Natura 2000

http://geoportal.cenia.cz - Geologická mapa ČR - Mozilla Firefox

Published by CENIA (C) ČGS

Copyright holder always displayed (Czech Geological Survey)

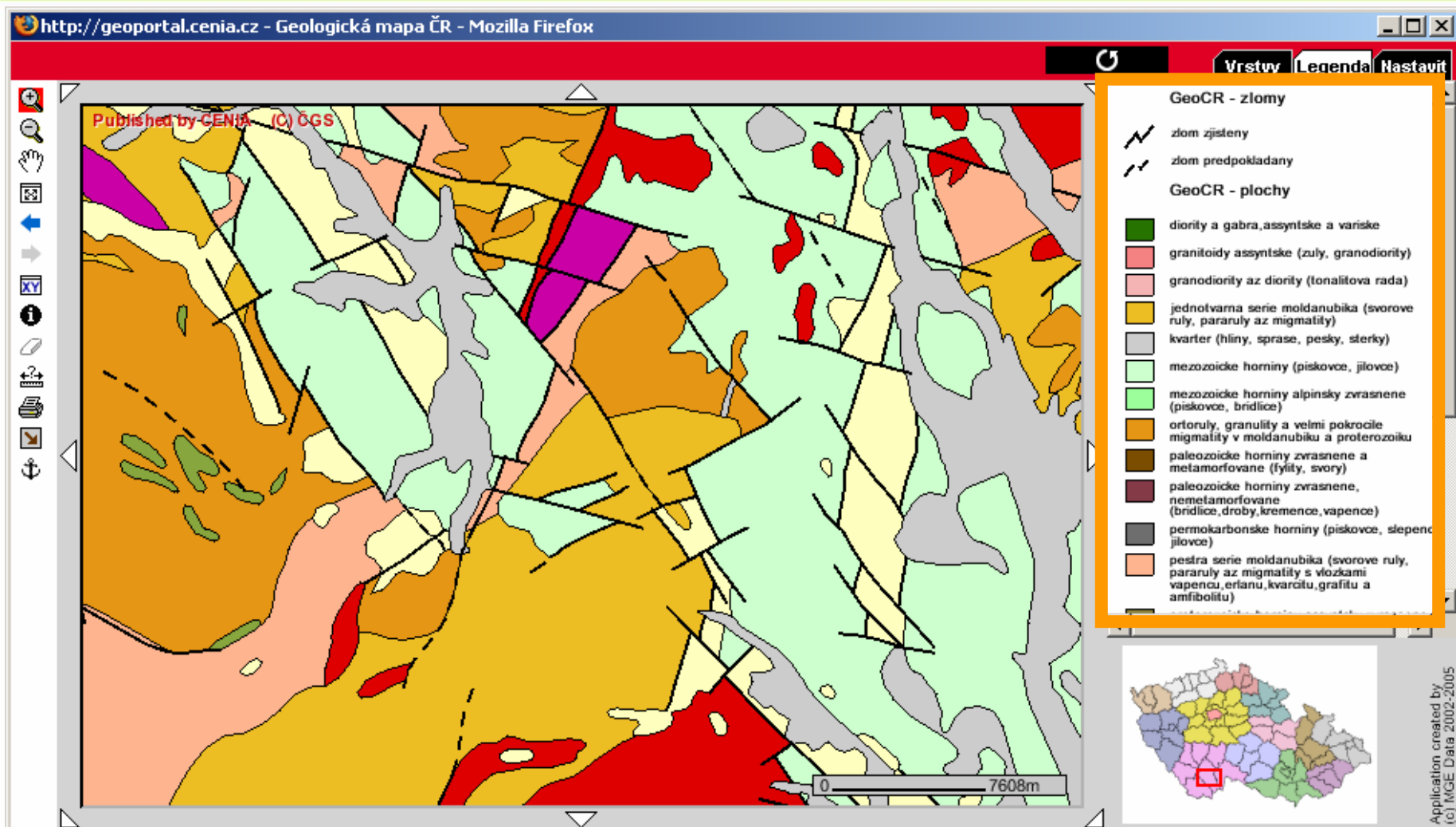
rozbalit / sbalit

- Topografický podklad M
- Správní členění M
- GeoČR 1:500000 M

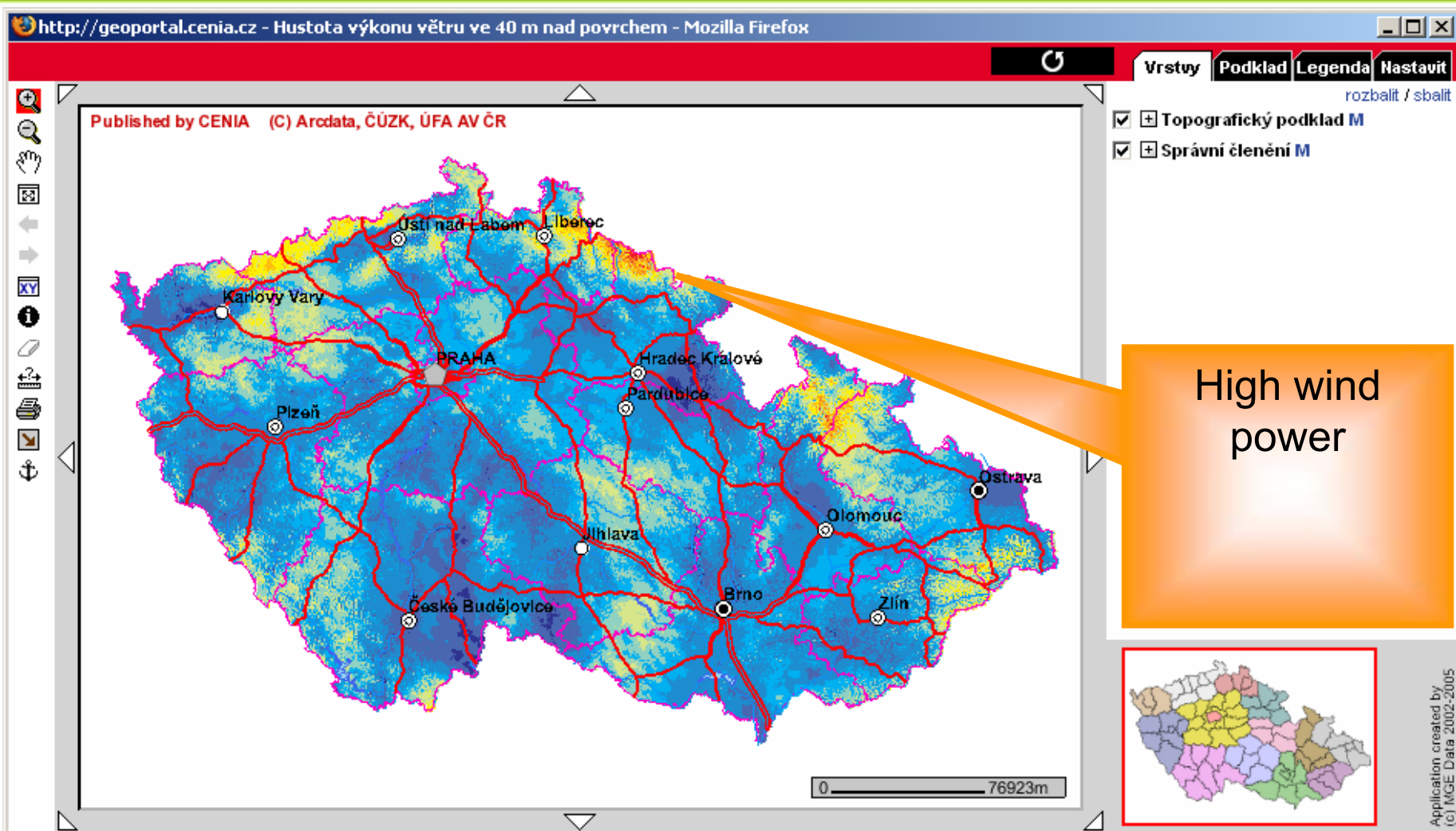
0 76923m

Application created by (c) MGE Data 2002-2005

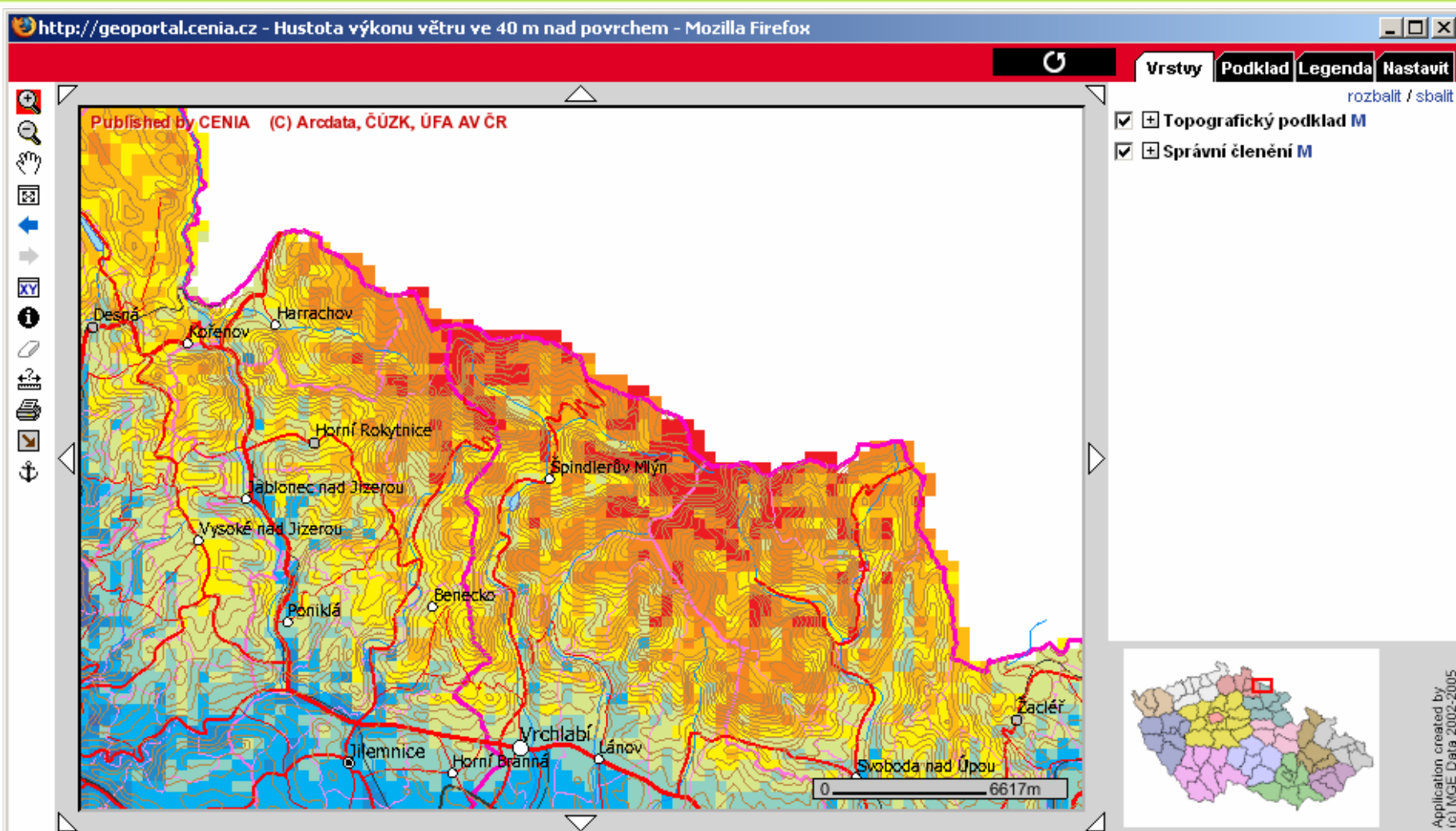
Geologic map 1:500 000



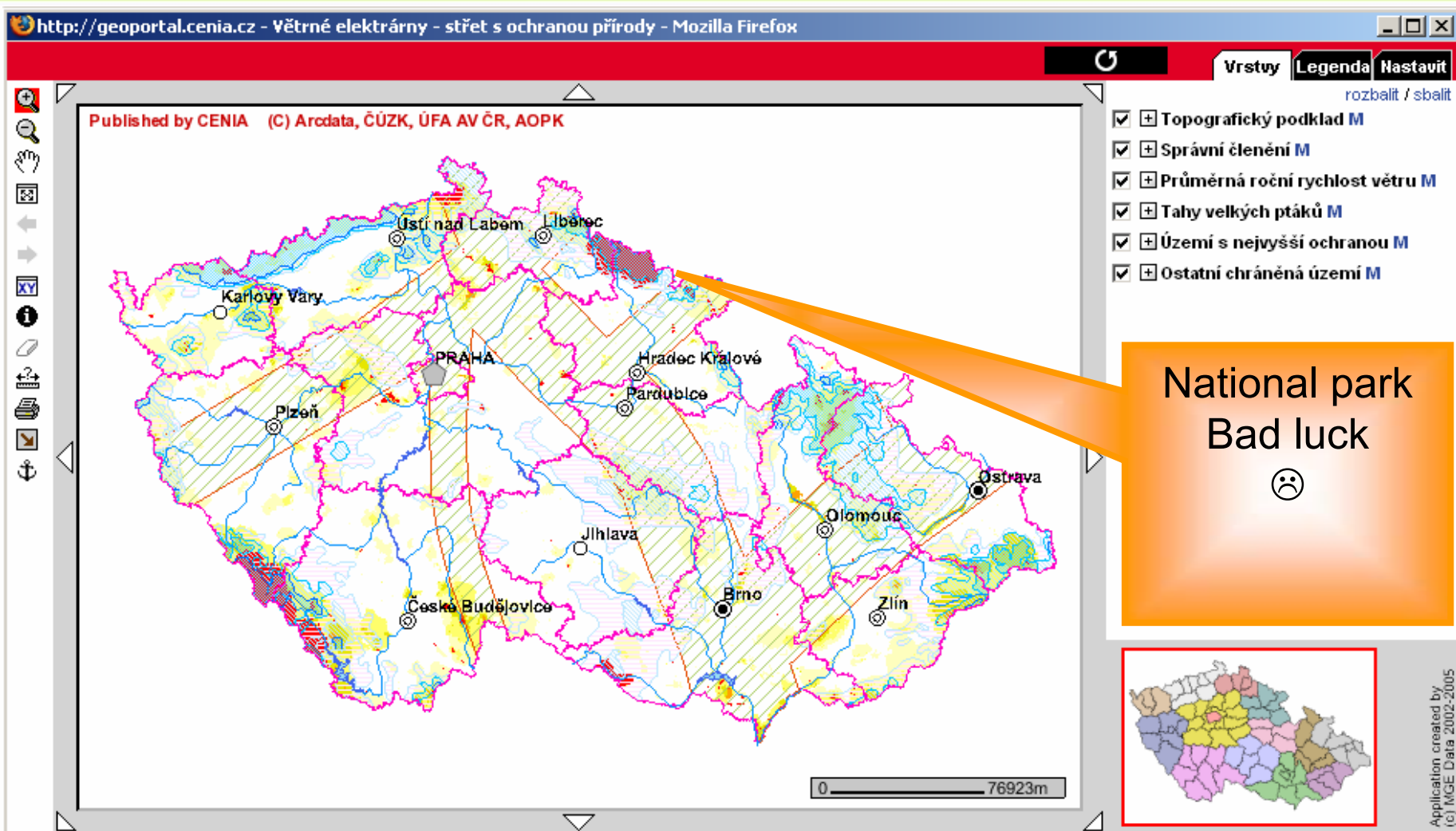
Geologic map 1:500 000



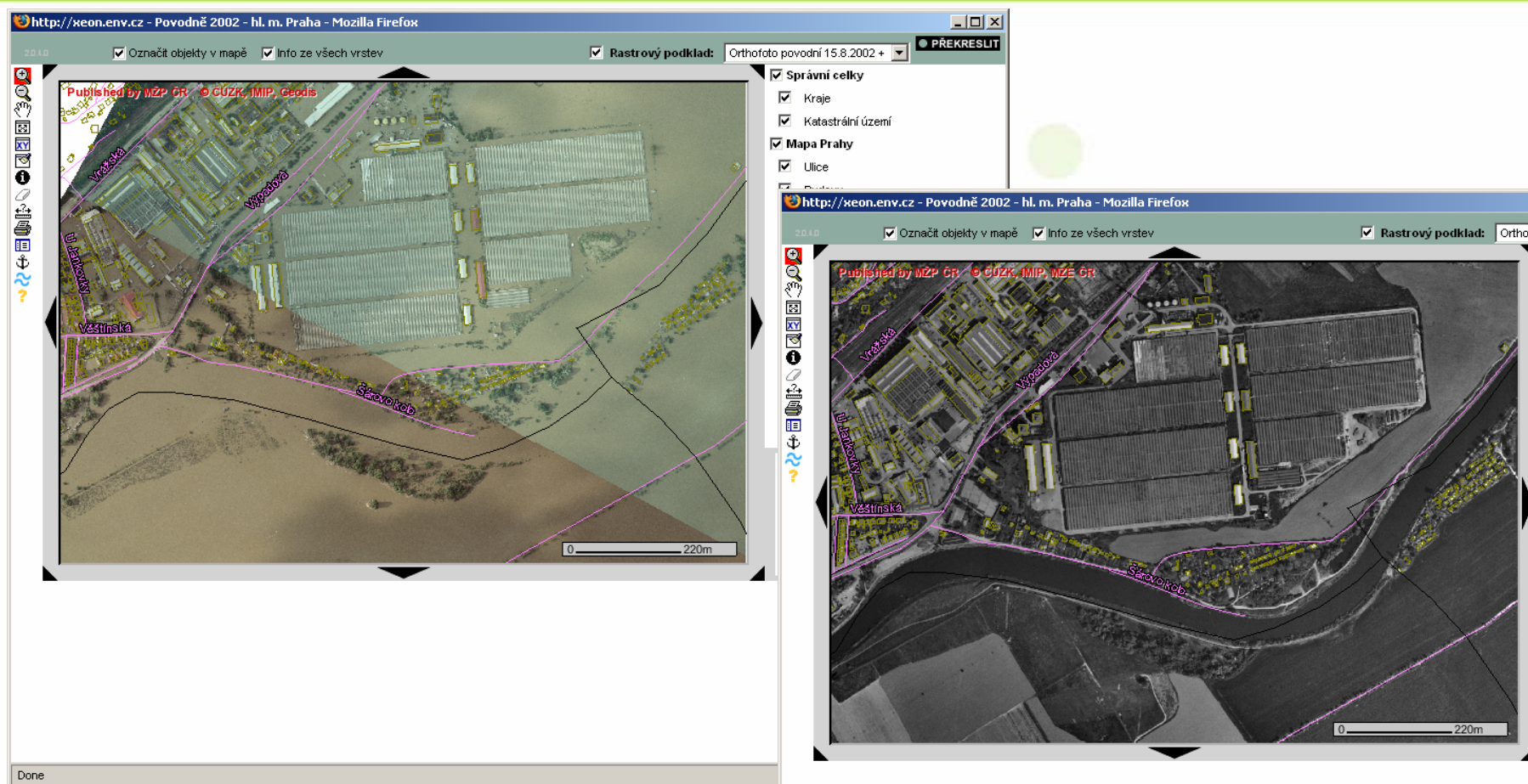
Wind power in 40 meters above ground level¹⁴



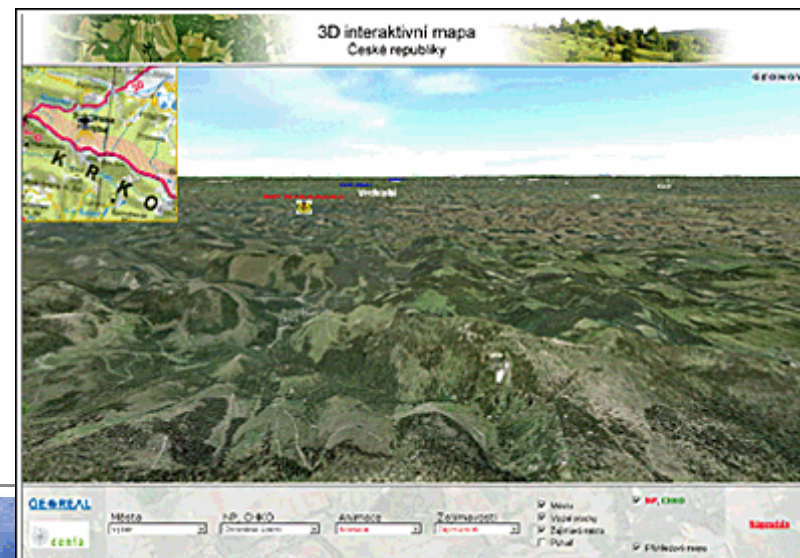
Wind power in 40 meters above ground level¹⁵



Nature conservation vs. wind power plants 16



Area of Prague before and during floods 2002





cenia

CZECH
ENVIRONMENTAL
INFORMATION
AGENCY

jiri.hradec@cenia.cz

+420-267-225-226

www.cenia.cz

Thank you for your attention