



# Plánování v oblasti vod v české části povodí Labe

*Planung im Gewässerbereich im tschechischen Teil des Elbe-  
Flussgebietes*



**RNDr. Petr Kubala, Povodí Vltavy,  
státní podnik**

**e-mail:** [kubala@pvl.cz](mailto:kubala@pvl.cz)



**Ing. Václav Jirásek, Povodí Labe,  
státní podnik**

**e-mail:** [jirasek@pla.cz](mailto:jirasek@pla.cz)

*Seminář o výsledcích analýzy charakteristik podle článku 5 Rámcové směrnice  
2000/60/ES v mezinárodní oblasti povodí Labe*

*Drážďany, 3. – 4. března 2005*



# **ZÁKLADNÍ ÚKOLY RS (do roku 2009)**

*Grundaufgaben der Rahmenrichtlinie (bis 2009)*



- zajistit transpozici Rámcové směrnice (2003)
- vymežit oblasti povodí (2003)
- určit kompetentní úřady (2003)
- **zpracovat analýzu charakteristik (2004)**
- **zřídit registr chráněných území (2004)**
- **realizovat programy monitoringu (2006)**
- **zveřejnit harmonogram přípravy plánu (2006)**
- **zveřejnit významné problémy v plánu (2007)**
- **zveřejnit návrh prvního plánu (2008)**
- **publikovat první plán oblasti povodí včetně programů opatření (2009)**

# IMPLEMENTAČNÍ PLÁN SMĚRNICE 2000/60/ES

*Implementierungsplan zur Richtlinie 2000/60/EG*



**schválen usnesením vlády ČR č. 15**

**ze dne 8. ledna 2003**

**k aktualizovanému Implementačnímu plánu**

**pro oblast Životní prostředí**

***genehmigt durch den Regierungsbeschluss der ČR Nr. 15***

***vom 8. Januar 2003***

Gestorský resort: MŽP

Spolupracující resorty: MZe, MZ

a dále: MMR, MPO, MF, MZV

# Plánování v oblasti vod legislativní rámec V ČR...

*Planung im Gewässerbereich – legislativer Rahmen in der ČR*

- **Směrnice 2000/60/ES - Rámcová směrnice o vodní politice**  
*Richtlinie 2000/60/EG – Rahmenrichtlinie zur Gewässer-Politik*
- **Zákon č. 254/2001 Sb., o vodách (zákon č. 20/2004 Sb.)**  
*Gesetz Nr. 254/2001 SlG. über Gewässer (Gesetz Nr. 20/2004 SlG.)*
- **Vyhláška Ministerstva zemědělství č. 140/2003 Sb., o plánování v oblasti vod**  
*Verordnung des Agrarministeriums Nr. 140/2003 SlG. über Planung im Gewässerbereich*
- **Vyhláška Ministerstva zemědělství č. 292/2002 Sb., o oblastech povodí, ve znění 390/2004 Sb.**  
*Verordnung des Agrarministeriums Nr. 292/2002 SlG. über Flussgebiet-Regionen in Fassung des Gesetzes Nr. 390/2004 SlG.*

# Plánování v oblasti vod v ČR

## *Planung im Gewässerbereich in der ČR*

### ➤ Plán hlavních povodí České republiky

*Plan der wichtigsten Flussgebiete in der Tschechischen Republik*

➤ pro povodí Labe

➤ pro povodí Moravy včetně povodí přítoků Dunaje

➤ pro povodí Odry

### ➤ Plány oblastí povodí – 8 *Pläne von Flussgebiet-Regionen*

➤ v povodí Labe – 5

➤ Horní a střední Labe

➤ Horní Vltava

➤ Berounka

➤ Dolní Vltava

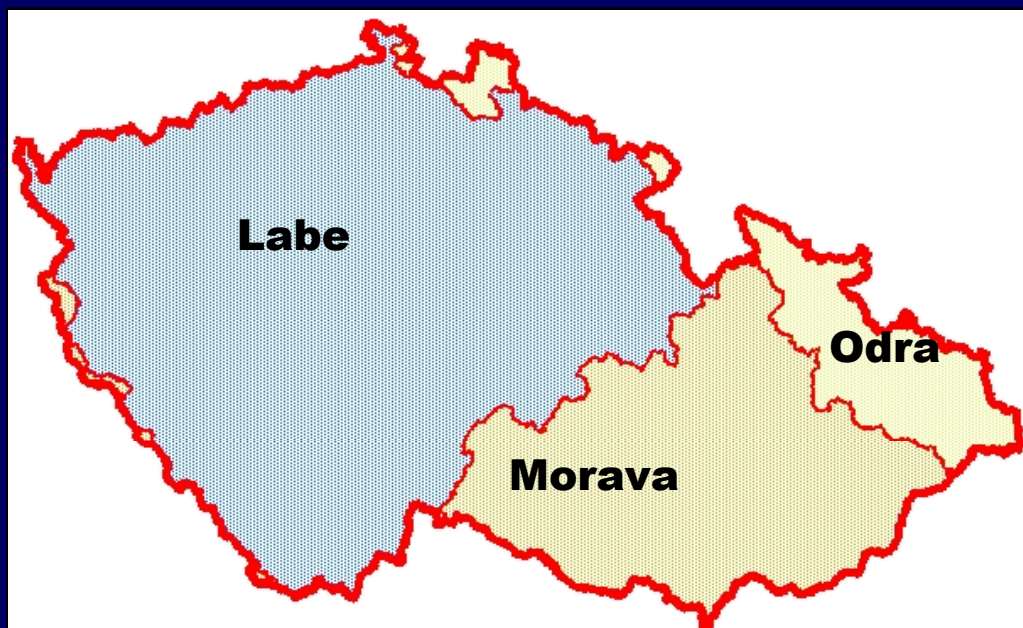
➤ Ohře a Dolní Labe

### ➤ Programy opatření - *Massnahmenprogramme*

# Plán hlavních povodí ČR

*Plan wichtigster Flussgebiete in der ČR (Gesetz Nr. 254/2001 SlG. § 24)*

- Pořizují MZe, MŽP + KÚ
- Zpracování 2005-2006
- Využití krajských koncepcí
- Předběžný přehled významných problémů
- Rámcové cíle (mezinárodní závazky)
- Programy zásadních opatření (legislativní, administrativní, ekonomické, technické)
- Odhad finančních nákladů
- Strategie financování
- Plány schvaluje vláda ČR  
→ včetně Programu opatření



# Plánování v oblasti vod - plány oblastí povodí...

*Planung im Gewässerbereich – Pläne von Flussgebiet-Regionen ...*

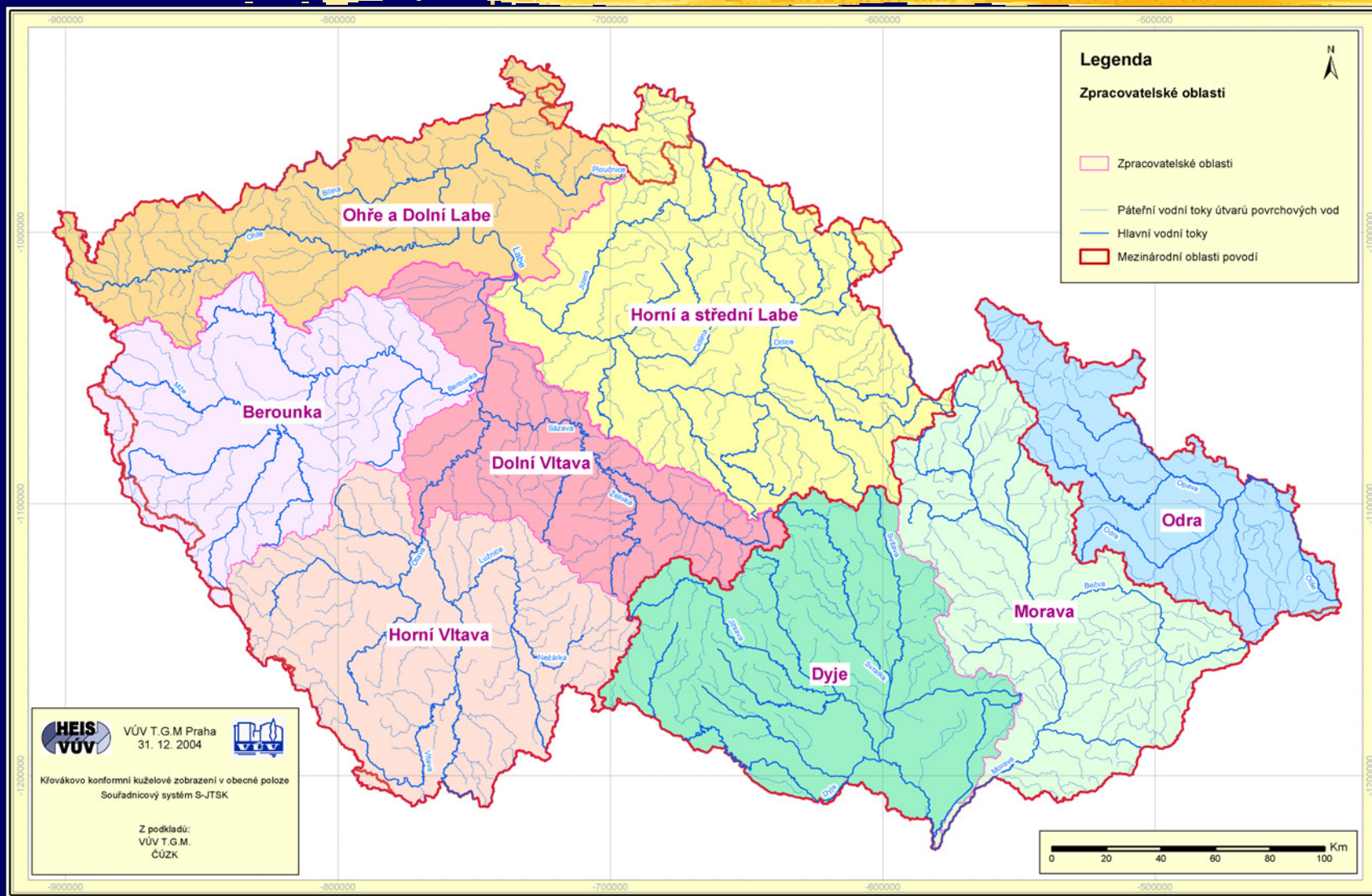
- **Pořizují správci povodí** (ve spolupráci s krajskými úřady a ústředními vodoprávními úřady)

*erstellt durch Flussgebiet-Verwelter*

- *Povodí Labe, státní podnik (1 plán)*
- *Povodí Vltavy, státní podnik (3 plány)*
- *Povodí Ohře, státní podnik (1 plán)*
  
- **Schvalují kraje** podle územní působnosti  
*enehmigt durch Kreisverwaltungen*
  
- *Závazné části - Rada kraje nařízením*

# Oblasti povodí ČR

*Pläne von Flussgebiet-Regionen in der ČR*  
(Gesetz Nr. 254/2001 SlG. § 25)





# Plánování v oblasti vod - plány oblastí povodí...

*Planung im Gewässerbereich – Pläne von Flussgebiet-Regionen*

- **Koordinační činnost Komisí** / *Koordinierung von Aktivitäten der Kommissionen*
  - při Mze
  - pro jednotlivé oblasti povodí
- **Závěry plánů hlavních povodí** / *Beschlüsse der Pläne von wichtigsten Flussgebiete*
- **Využití krajských koncepcí** / *Nutzung von Kreisverwaltungs-Konzepten*
- **Přehled významných problémů (schvalují kraje)**
- **Programy opatření v povodí** / *Programmmaßnahmen im Flussgebiet*
  - ochrana vod,
  - ochrana před povodněmi,
  - vodohospodářské služby
- **Odhad finančních nákladů** / *Schätzung von Finanzkosten*
- **Strategie financování** / *Finanzierungsstrategie*

# Etapy pořizování plánů oblastí povodí

*Etappen der Planerstellung von Flussgebiet-Regionen*

## ➤ **I. etapa - přípravné práce obsahují zejména:**

*I.Etappe–Vorleistungen umfassen insbesondere:*

- - sestavení časového plánu a programu prací pro zpracování plánu oblasti povodí a jejich publikování a zpřístupnění veřejnosti v termínu do 22. 12. 2006
- - analýzu všeobecných vodohospodářských charakteristik oblasti povodí, zhodnocení dopadů lidské činnosti na stav povrchových a podzemních vod, ekonomickou analýzu užívání vod a další, v termínu do 22. 12. 2007

# Etapy pořizování plánů oblastí povodí

*Etappen der Planerstellung von Flussgebiet-Regionen*

---

- **II. etapa - návrh plánu oblasti povodí**, který musí být publikován a zpřístupněn uživatelům vody a veřejnosti v termínu do 22. 12. 2008

*II. Etappe – Planentwurf zu Flussgebiet-Regionen*

- **III. etapa – konečný návrh plánu oblasti povodí**, který musí být schválen v termínu do 22. 12. 2009 a následně zpřístupněn veřejnosti.

*III. Etappe – Endgültiger Planentwurf zu Flussgebiet-Regionen*

# Komise pro plánování ...

*Planungskommissionen ...*

Složení komisí :

*Besetzung der Kommissionen:*

- zástupce kraje
- zástupce krajského úřadu
- zástupce ZVHS
- zástupce Lesy ČR
- zástupce AOPK
- zástupce pořizovatele
- zpracovatel plánu + další přizvané subjekty

# Útvary povrchových vod v české části povodí Labe

*Formationen von Oberflächengewässern im tschechischen Teil des Elbe-Flussgebietes*

<b>kategorie</b>	<b>Labe</b>	<b>Odra</b>	<b>Dunaj</b>
<b>řeky / Flüsse</b>	<b>600</b>	127	301
<b>jezera / Seen</b>	<b>50</b>	8	17
<b>Celkem/Gesamt</b>	<b>650</b>	<b>135</b>	<b>318</b>

# Silně ovlivněné a umělé vodní útvary v české části povodí Labe

*Stark beeinflusste und künstlich geschaffene Formationen im tschechischen Teil des Elbe-Flussgebietes*

	kategorie	Labe	Odra	Dunaj
silně ovlivněné stark beeinflusst	řeky / Flüsse	276	76	207
	jezera / Seen	49	7	17
	<b>Celkem / Gesamt</b>	<b>325</b>	<b>83</b>	<b>224</b>
umělé künstlich geschaffen	řeky / Flüsse	1	0	0
	jezera / Seen	1	1	0
	<b>Celkem / Gesamt</b>	<b>2</b>	<b>1</b>	<b>0</b>

# Významné odběry povrchových vod

## v české části povodí Labe

*Bedeutende Oberflächenwasser-Entnahmen im tschechischen Teil des Elbe-Flussgebietes*

<b>užití odběru</b> <i>Entnahmennutzung</i>	<b>Labe</b>	<b>Odra</b>	<b>Dunaj</b>
<b>Obce / Gemeinden</b>	<b>53</b>	11	17
<b>potravinářský průmysl</b> <i>Lebensmittelindustrie</i>	<b>14</b>	1	3
<b>ostatní průmysl / Sonstige Industrie</b>	<b>85</b>	40	14
<b>důlní činnost / Bergwerke</b>	<b>3</b>	8	0
<b>energetika / Energiewirtschaft</b>	<b>18</b>	5	9
<b>zemědělství</b>	<b>27</b>	0	3
<b>jiné / Sonstiges</b>	<b>7</b>	3	0
<b>Celkem (počet)</b> <i>Gesamt (Anzahl)</i>	<b>207</b>	<b>68</b>	<b>46</b>

# Vypouštění odpadních vod v české části povodí Labe

*Abwassereinleitungen im tschechischen Teil des Elbe-Flussgebietes*

<b>kategorie vypouštění</b> <i>Kategorie der Einleitung</i>	<b>Labe</b>	<b>Odra</b>	<b>Dunaj</b>
obce nad 2000 EO	285	55	106
potr. průmysl nad 4000 EO	27	2	14
ostatní průmysl	305	57	106
z toho:			
s tepelnou zátěží	58	12	40



# Rizikové útvary – ekologický stav v české části povodí Labe

*Risiko-Formationen – ökologischer Stand im tschechischen Teil des Elbe-Flussgebietes*

<b>rizikovost</b>	<b>kategorie</b>	<b>Labe</b>	<b>Odra</b>	<b>Dunaj</b>
<b>rizikové</b> <i>risikobehaftet</i>	<i>řeky / Flüsse</i>	426	58	59
	<i>jezera / Seen</i>	6	--	--
<b>Celkem / Gesamt</b>		<b>432</b>	<b>58</b>	<b>59</b>
<b>nejisté</b> <i>unsicher</i>	<i>řeky / Flüsse</i>	173	63	205
	<i>jezera / Seen</i>	44	8	17
<b>Celkem / Gesamt</b>		<b>217</b>	<b>71</b>	<b>225</b>
<b>nerizikové</b> <i>risikofrei</i>	<i>řeky / Flüsse</i>	--	6	37
	<i>jezera / Seen</i>	--	--	--
<b>Celkem / Gesamt</b>		<b>--</b>	<b>6</b>	<b>37</b>

# Rizikové útvary – chemický stav v české části povodí Labe

*Risiko-Formationen – chemischer Stand im tschechischen Teil des Elbe-Flussgebietes*

<b>rizikovost</b>	<b>kategorie</b>	<b>Labe</b>	<b>Odra</b>	<b>Dunaj</b>
<b>rizikové</b> <i>risikobehaftet</i>	<i>řeky / Flüsse</i>	<b>197</b>	54	59
	<i>jezera / Seen</i>	<b>2</b>	--	--
<b>Celkem / Gesamt</b>		<b>199</b>	<b>54</b>	<b>59</b>
<b>nejisté</b> <i>unsicher</i>	<i>řeky / Flüsse</i>	<b>244</b>	66	137
	<i>jezera / Seen</i>	<b>48</b>	8	17
<b>Celkem / Gesamt</b>		<b>192</b>	<b>74</b>	<b>154</b>
<b>nerizikové</b> <i>risikofrei</i>	<i>řeky / Flüsse</i>	<b>158</b>	7	105
	<i>jezera / Seen</i>	--	--	--
<b>Celkem / Gesamt</b>		<b>158</b>	<b>7</b>	<b>105</b>

# Rizikové útvary – celkové hodnocení v české části povodí Labe

*Risiko-Formationen – Gesamtbewertung im tschechischen Teil des Elbe-Flussgebietes*

<b>rizikovost</b>	<b>kategorie</b>	<b>Labe</b>	<b>Odra</b>	<b>Dunaj</b>
<b>rizikové</b> <i>risikobehaftet</i>	<i>řeky / Flüsse</i>	440	62	92
	<i>jezera / Seen</i>	6	--	--
<b>Celkem / Gesamt</b>		<b>446</b>	<b>62</b>	<b>92</b>
<b>nejisté</b> <i>unsicher</i>	<i>řeky / Flüsse</i>	159	59	173
	<i>jezera / Seen</i>	44	8	17
<b>Celkem / Gesamt</b>		<b>199</b>	<b>67</b>	<b>190</b>
<b>nerizikové</b> <i>risikofrei</i>	<i>řeky / Flüsse</i>	--	6	36
	<i>jezera / Seen</i>	--	--	--
<b>Celkem / Gesamt</b>		<b>--</b>	<b>6</b>	<b>36</b>

# Plánování v oblasti vod - plány oblastí povodí...2005 - 2009

*Planung im Gewässerbereich – Pläne der Flussgebiet-Regionen ... 2005 – 2009*

- **Postup podle vodního zákona a vyhlášky o plánování**  
*Vorgehen gemäss Gewässergesetz und Verordnung zur Planung*
- **Zpracování podkladových studií**  
*Erstellung von Grundlagenstudien*
- **Vyhodnocování shromážděných podkladů**  
*Auswertung von zusammengetragenen Unterlagen*
- **Příprava a zavedení monitoringu oblastí povodí**  
*Vorbereitung und Einführung des Monitorings für Flussgebiet-Regionen*
- **Příprava informačního zajištění...**  
*Vorbereitung der Informationsabsicherung ...*
- **Konzultace s veřejností**  
*Konsultationen mit der Öffentlichkeit*
- **Koordinace postupu PVL – PLa – Poh**
- **Chybí metodiky, návody, postupy...**



**Děkuji za pozornost...**

*Konsultationen mit der Öffentlichkeit ...*

# 12. Magdeburský seminář o ochraně vod "Rámcová směrnice o vodách" ("Forum pro Labe")

## 12. Magdeburger Seminar zum Wasserschutz "Wasser-Rahmenrichtlinie" ("Elbe-Forum")

### 1. INFORMACE

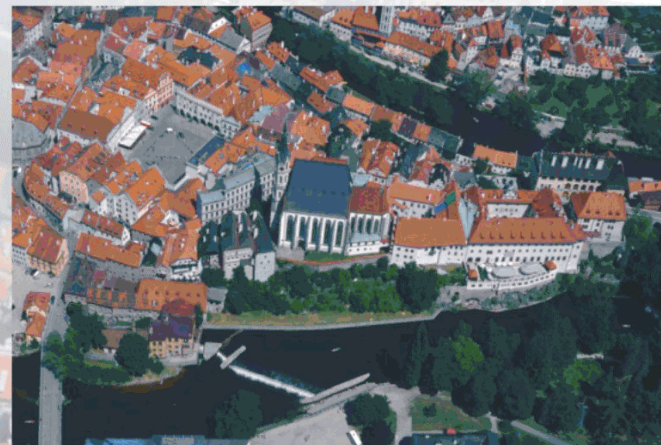
**Termín konání:** 10.-13.10. 2006

**Místo konání:** Český Krumlov

**Projednávaná témata:**

- Blok 1 - IRBM - Plánování v oblasti vod
- Blok 2 - Hodnocení rizikovosti vodních útvarů
- Blok 3 - Monitoring oblastí povodí
- Blok 4 - Extrémní hydrologické vlivy

**Jednací jazyky:** čeština, němčina



### 1. INFORMATION

**Termin:** 10.- 13.10. 2006

**Veranstaltungsort:** Český Krumlov, Tschechische Republik

**Gesprächsthemen:**

- Block 1 - IRBM - Planung im Gewässerbereich
- Block 2 - Bewertung der Risikorate von Wasserformationen
- Block 3 - Monitoring von Flussgebieten
- Block 4 - Extreme hydrogeologische Einflüsse

**Verhandlungssprachen:** tschechisch, deutsch



**POVODÍ VLTAVY**

**Hlavní pořadatel / Hauptveranstalter:** Povodí Vltavy, státní podnik, Holečkova 8, 150 24 Praha 5, Czech Republic

**KONTAKT:** [www.pvl.cz](http://www.pvl.cz) e-mail: [pvl@pvl.cz](mailto:pvl@pvl.cz) e-mail: [malegova@pvl.cz](mailto:malegova@pvl.cz)

**Spolupořadatelé / Mitveranstalter:** Mze ČR, MŽP ČR, IKSE - MKOL, Jihočeský kraj, Povodí Labe, státní podnik  
Agrarministerium, Umweltministerium, IKSE - MKOL, Südböhmischer Kreis, Povodí Labe, Staatsunternehmen