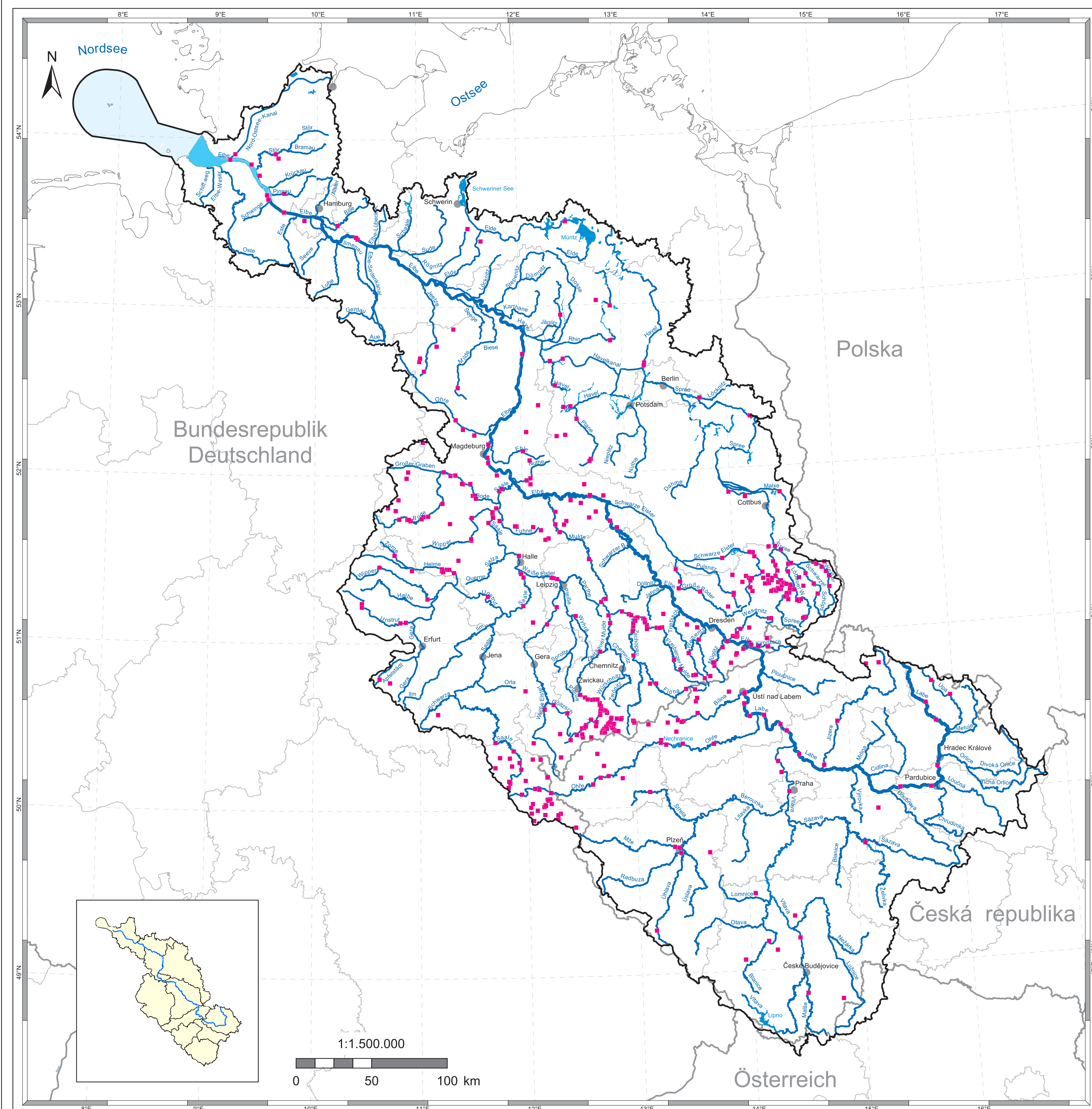


Mezinárodní oblast povodí Labe
Zpráva A
Mapa č. 7: Významné odběry
povrchových vod



Legenda

- odběry > 50 l/sec
- mezinárodní oblast povodí
- významné vodní toky
- významná jezera
- brakické vody
- pobřežní vody
- linie pobřeží
- státní hranice
- hranice spolkových zemí / krajů
- města > 90.000 obyvatel

Zdroj dat

Odborná data:
Kompetentní úřady v Mezinárodní oblasti povodí Labe



Základní data:
- This product includes geographical data licensed from European National Mapping Agencies.
© EuroGeographics
- ATKIS(R), DLM1000; Copyright © Bundesamt für Kartographie und Geodäsie, 2003
- Mapa Podziału Hydrograficznego Polski
- ZABAGED® Zeměměřický úřad
- Österreich; Bundesamt für Eich- und Vermessungswesen

Realizace:

Stav:
leden 2005

Mapa č.
7