




Mezinárodní oblast povodí Labe
Zpráva A
Mapa č. 5: Umístění a hranice útvarů
podzemních vod

Legenda

útvary podzemních vod

-  vymezené svrchní útvary podzemních vod
-  vymezené útvary a skupiny útvarů podzemních vod v hlavních kolektorech
-  vymezené hlubinné útvary podzemních vod

 mezinárodní oblast povodí


 významné vodní toky

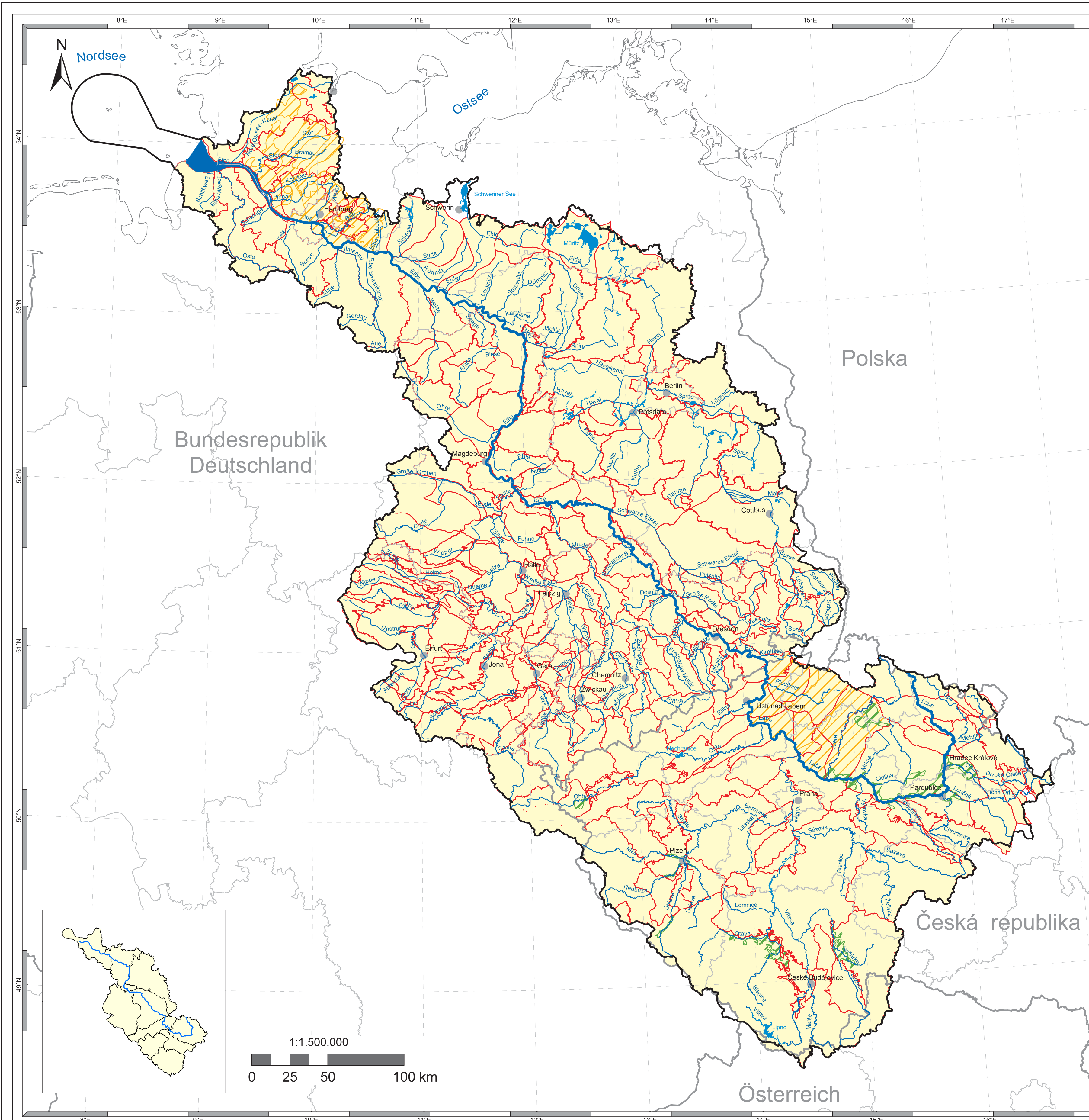
 významná jezera

 linie pobřeží

 státní hranice

 hranice spolkových zemí / krajů

 města > 90.000 obyvatel



Zdroj dat

Odborná data:
Kompetentní úřady v Mezinárodní oblasti povodí Labe



Základní data:

- This product includes geographical data licensed from European National Mapping Agencies.
© EuroGeographics
- ATKIS(R), DLM1000; Copyright © Bundesamt für Kartographie und Geodäsie, 2003
- Mapa Podziału Hydrograficznego Polski
- ZABAGED® Zeměměřický úřad
- Österreich; Bundesamt für Eich- und Vermessungswesen

Realizace:

