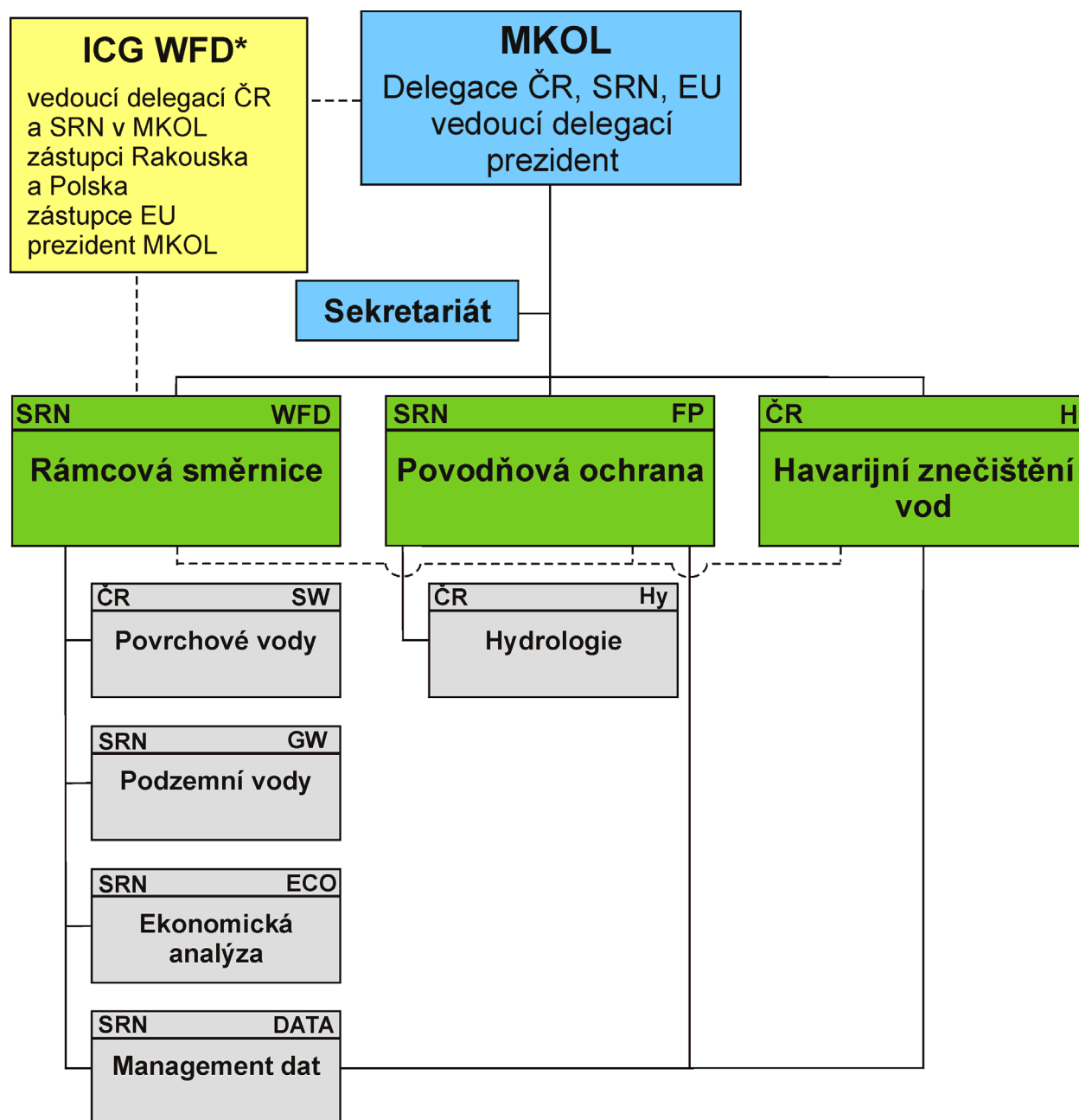


Struktura Mezinárodní komise pro ochranu Labe (MKOL) a propojení s mezinárodní koordinační skupinou „Rámcová směrnice ES pro vodní politiku v povodí Labe“ (ICG WFD)

(stav: září 2005)



* Mezinárodní koordinační skupina „Rámcová směrnice ES pro vodní politiku v povodí Labe“ (ICG WFD) není součástí struktury MKOL. V mezinárodní koordinační skupině ICG WFD mají zástupci jednotlivých států ležících v povodí Labe (ČR, SRN, Rakousko, Polsko) rovnoprávné postavení na rozdíl od MKOL, v které mají zástupci Rakouska a Polska statut pozorovatelů.