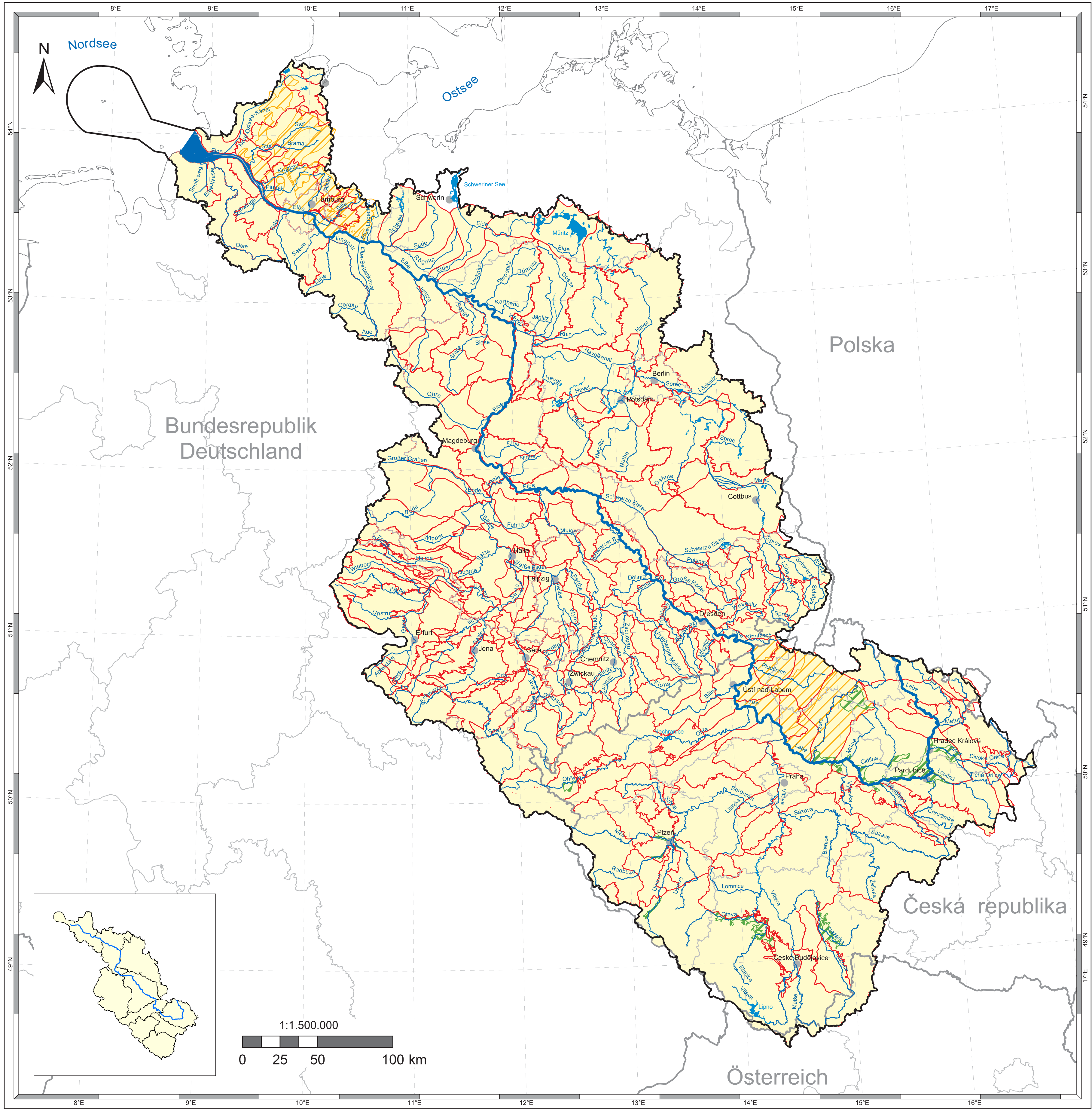


# Flussgebietseinheit Elbe A - Bericht Karte 5: Lage und Grenzen von Grundwasserkörpern



## Legende

- Grundwasserkörper**
- ausgewiesene obere Grundwasserkörper
  - Grundwasserkörper und -gruppen in Hauptgrundwasserleitern
  - ausgewiesene tiefe Grundwasserkörper
- Flussgebietseinheit**
- bedeutende Fließgewässer
  - bedeutende Seen
  - Küstenlinien
  - Staatsgrenzen
  - Ländergrenzen / Bezirke
  - Städte > 90.000 Einwohner

## Datenquellen

Fachdaten:  
Zuständige Behörden in der Flussgebietseinheit Elbe



**Basisdaten:**  
 - This product includes geographical data licensed from European National Mapping Agencies.  
 © EuroGeographics  
 - ATKIS(R), DLM1000; Copyright © Bundesamt für Kartographie und Geodäsie, 2003  
 - Mapa Podziału Hydrograficznego Polski  
 - ZABAGED® Zeměměřický úřad  
 - Österreich; Bundesamt für Eich- und Vermessungswesen

## Realisierung:

Stand: Januar 2005

Karte 5