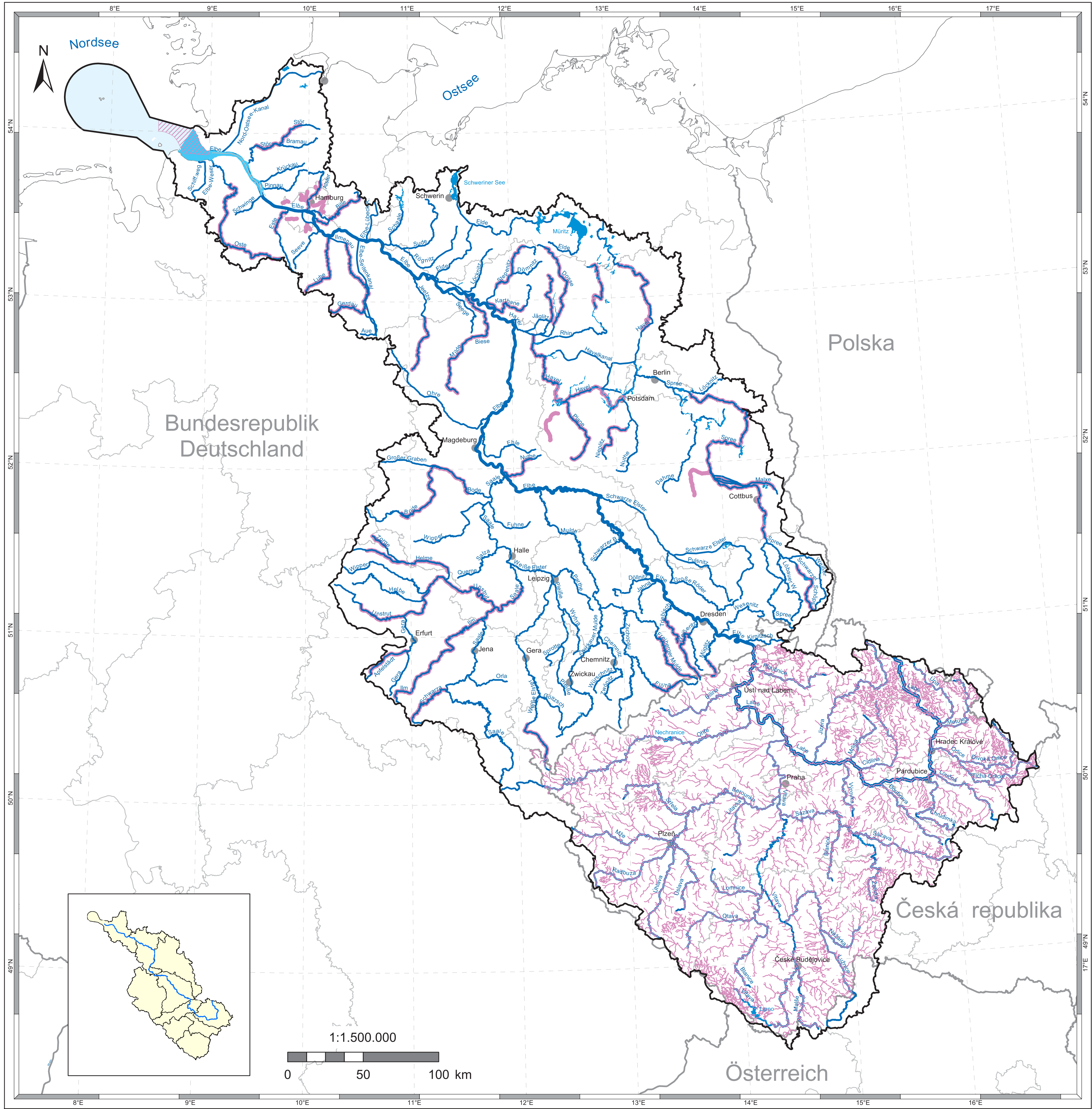


# Flussgebietseinheit Elbe A - Bericht Karte 12: Fisch- und Muschelgewässer



## Legende

- Muschelgewässer
- Fischgewässer
- Flussgebietseinheit
- bedeutende Fließgewässer
- bedeutende Seen
- Übergangsgewässer
- Küstengewässer
- Küstenlinien
- Staatsgrenzen
- Ländergrenzen / Bezirke
- Städte > 90.000 Einwohner

## Datenquellen

Fachdaten:  
Zuständige Behörden in der Flussgebietseinheit Elbe



Basisdaten:  
- This product includes geographical data licensed from European National Mapping Agencies.  
© EuroGeographics  
- ATKIS(R), DLM1000; Copyright © Bundesamt für Kartographie und Geodäsie, 2003  
- Mapa Podziału Hydrograficznego Polski  
- ZABAGED® Zeměměřický úřad  
- Österreich; Bundesamt für Eich- und Vermessungswesen

Realisierung:

Stand:  
Januar 2005

Karte 12