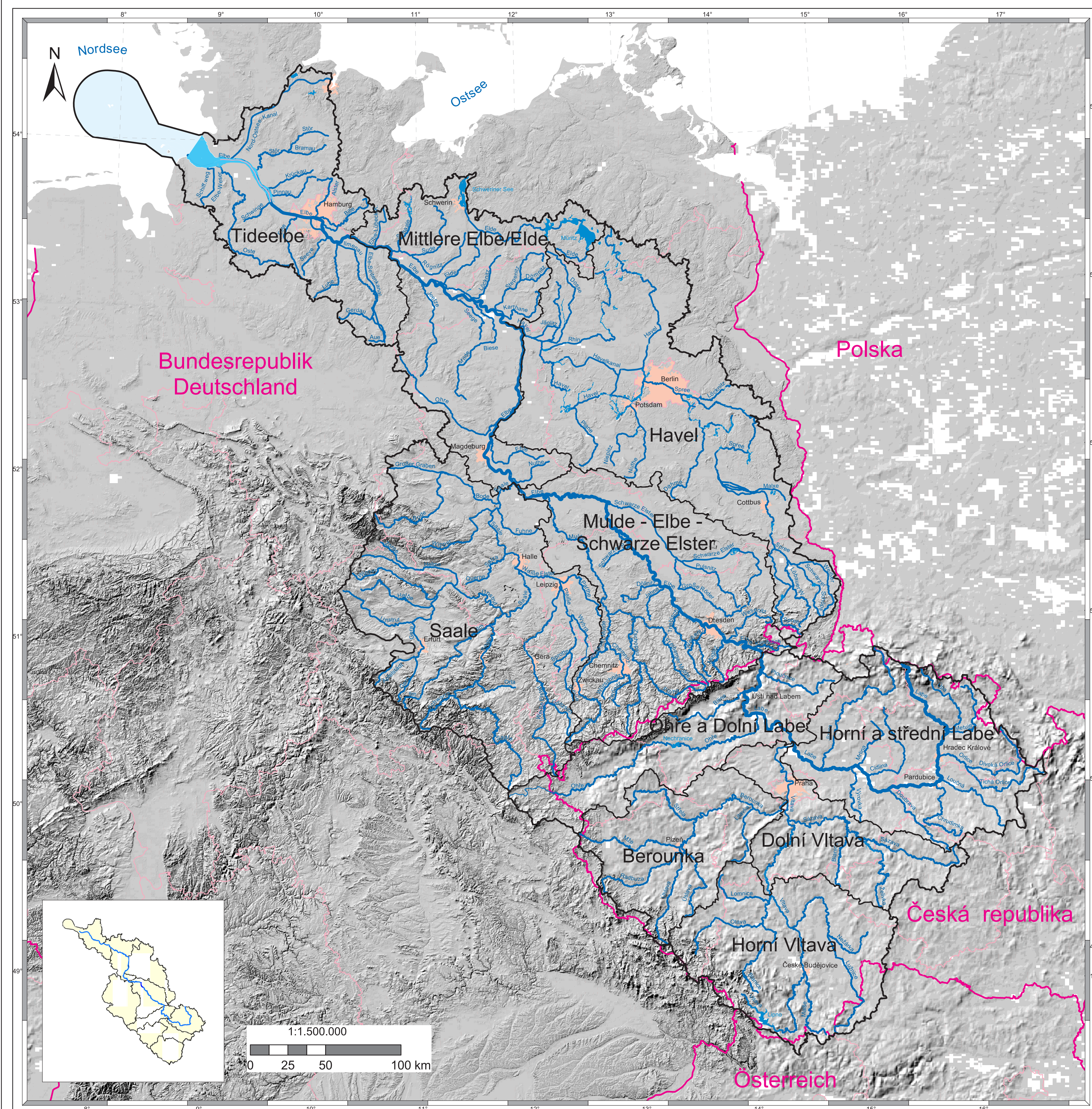


Flussgebietseinheit Elbe  
 A - Bericht  
 Karte 1: Flussgebietseinheit - Überblick



**Legenda**

- Flussgebietseinheit
- Koordinierungsräume
- bedeutende Fließgewässer
- bedeutende Seen
- Übergangsgewässer
- Küstengewässer
- Staatsgrenzen
- Ländergrenzen / Bezirke
- Städte > 90.000 Einwohner

**Datenquellen**

Fachdaten:  
 Zuständige Behörden in der Flussgebietseinheit Elbe



**Basisdaten:**

- This product includes geographical data licensed from European National Mapping Agencies.
- © EuroGeographics
- ATKIS(R), DLM1000; Copyright © Bundesamt für Kartographie und Geodäsie, 2003
- Mapa Podziału Hydrograficznego Polski
- ZABAGED® Zeměměřický úřad
- Österreich; Bundesamt für Eich- und Vermessungswesen

**Realisierung:**

