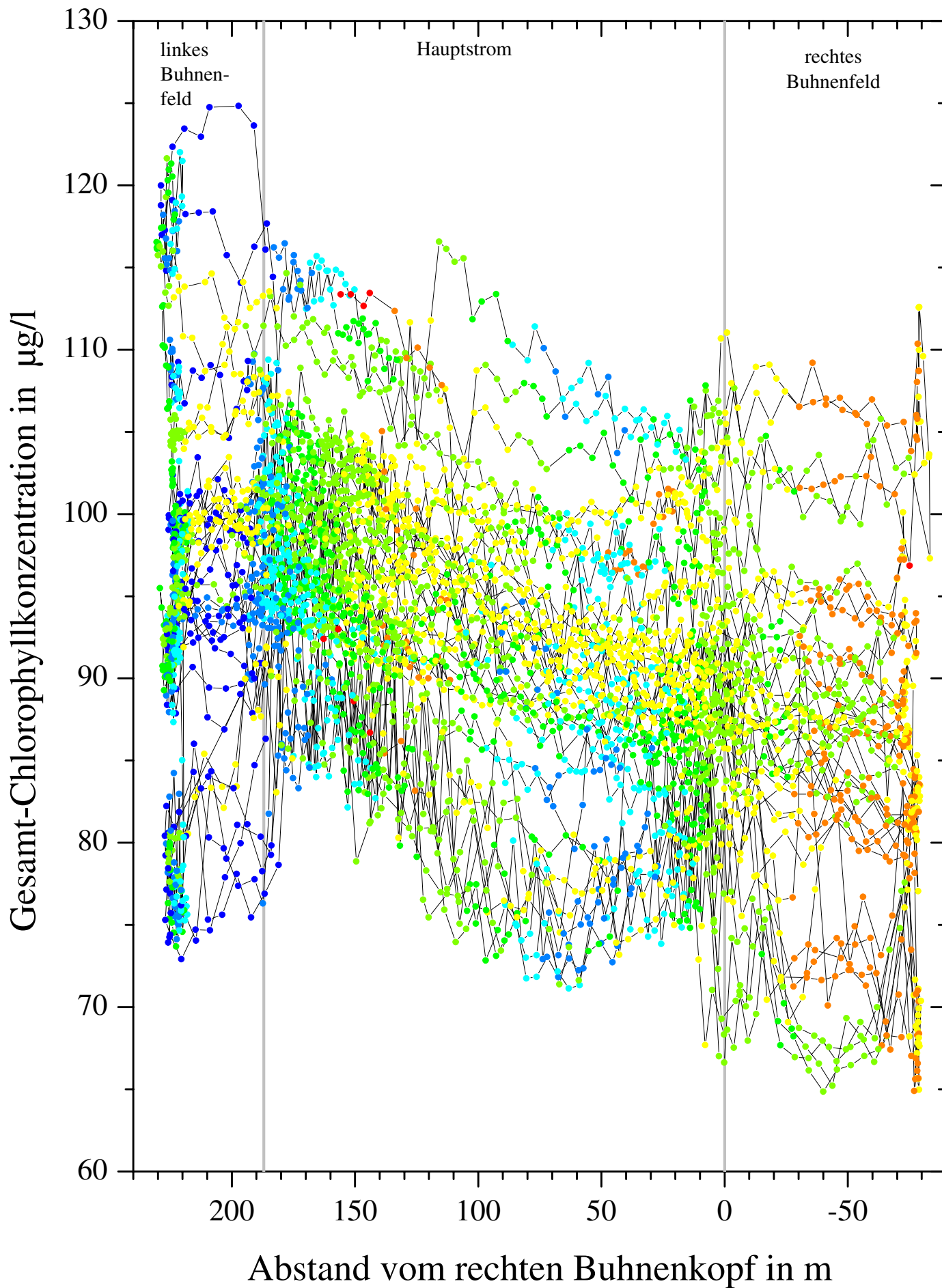


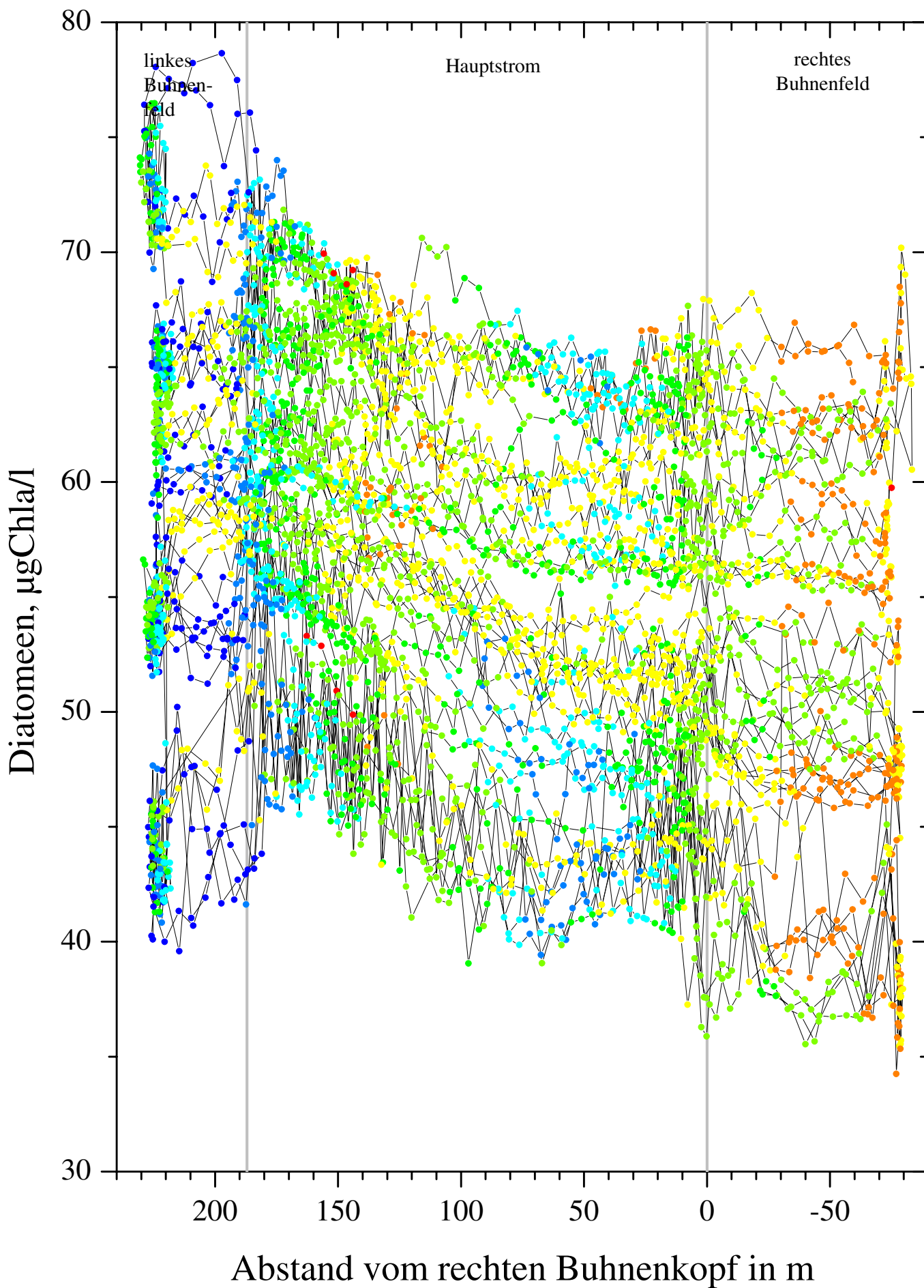
Wassergüteparameter hochaufgelöst im Flußquerschnitt Elbe km 472.6, 23.-26.07.2001, Chlorophyll

E:\Elbe\KM473\AquaGateFluo.cgi; Chlorophyll121.08.01.14:01

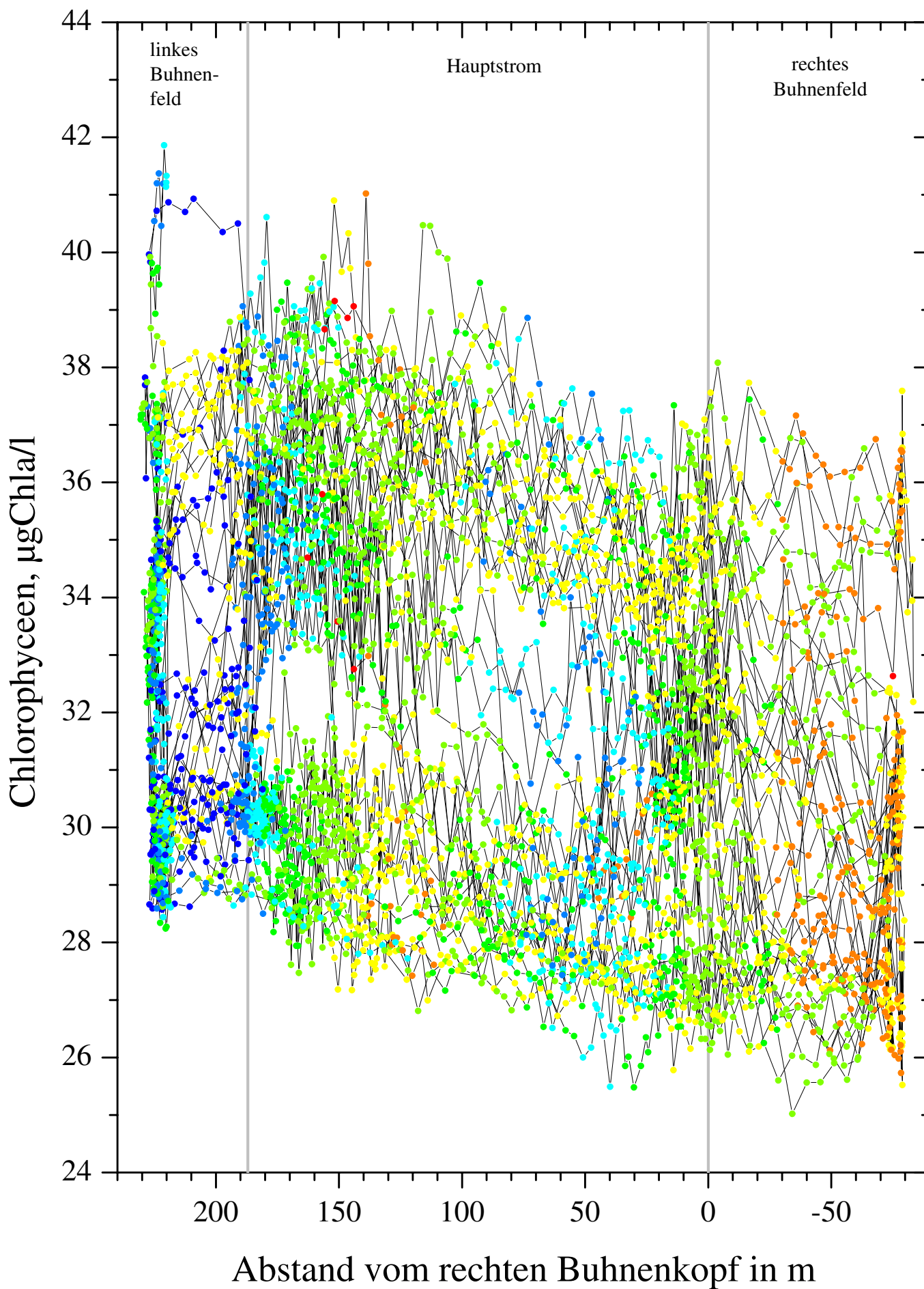


Wassergüteparameter hochaufgelöst im Flußquerschnitt Elbe km 472.6, 23.-26.07.2001, Diatomeen

E:\Elbe\KM473\QuerGüteFluo.cgi; Diatomeen 21.08.01 14:01

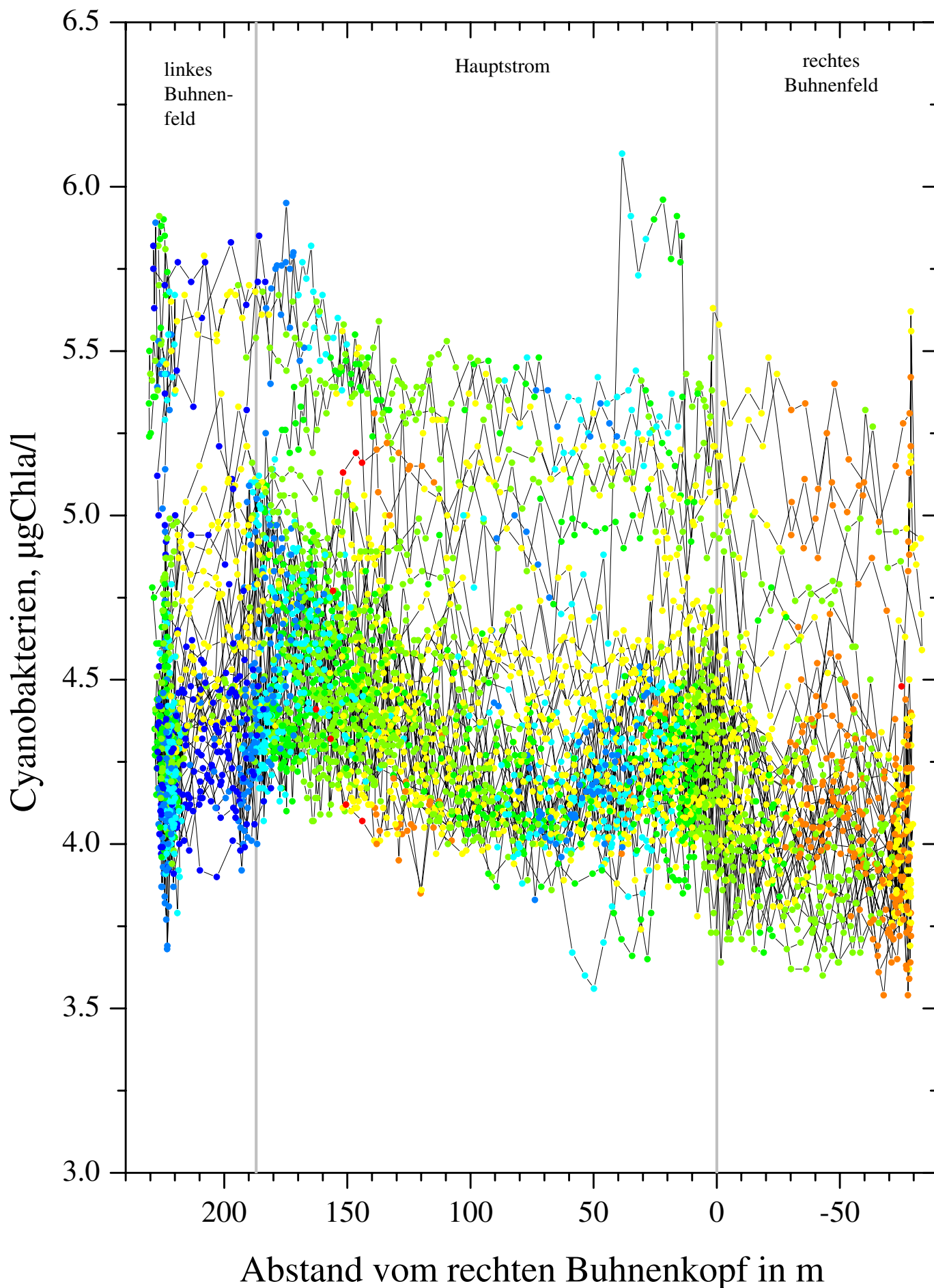


Wassergüteparameter hochaufgelöst im Flußquerschnitt Elbe km 472.6, 23.-26.07.2001, Chlorophyteen



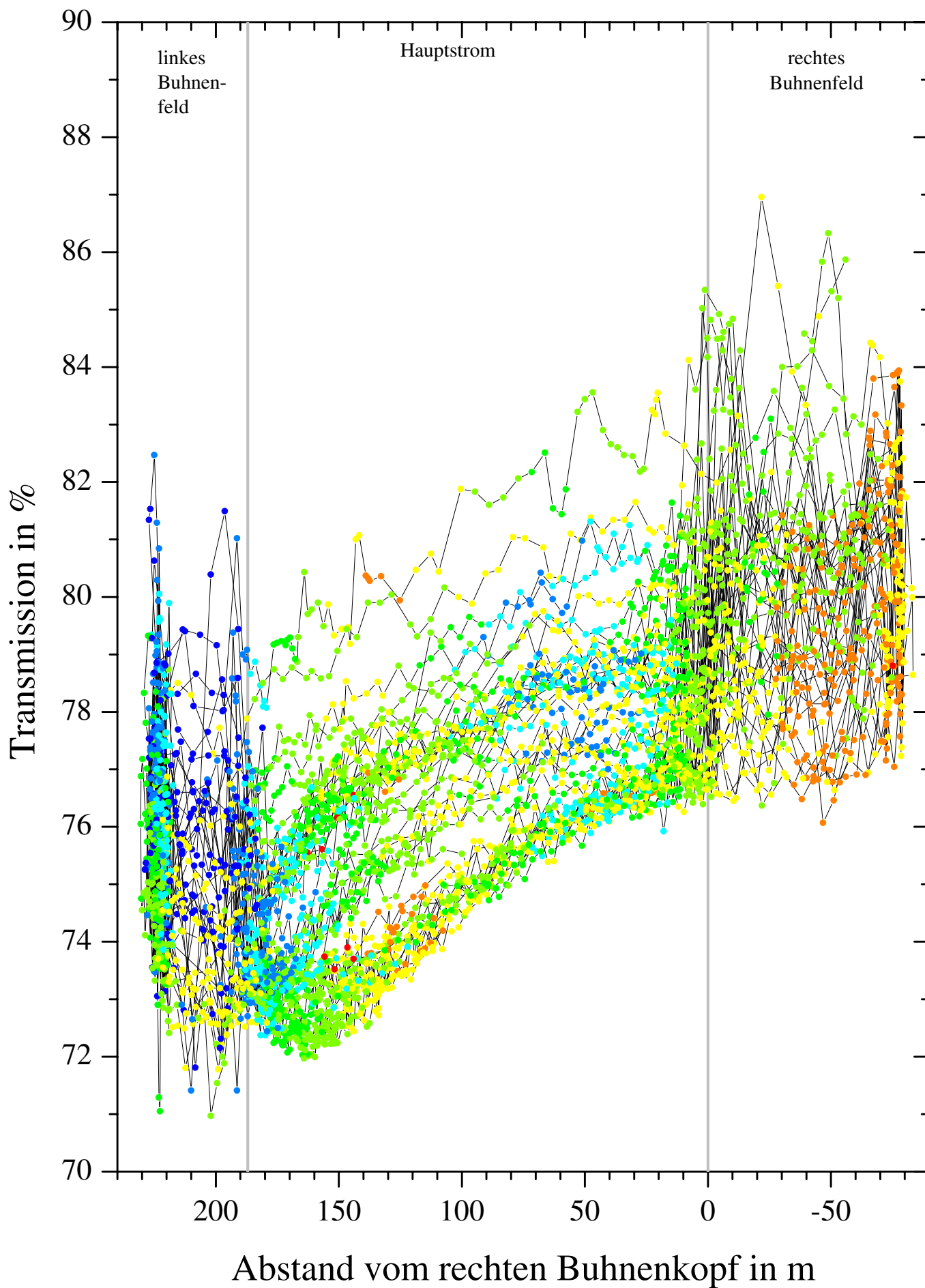
Wassergüteparameter hochaufgelöst im Flußquerschnitt Elbe km 472.6, 23.-26.07.2001, Cyanos

E:\Elbe\KM473\AquerGüteFluo.cgi_Cyano 21.08.01 14:01



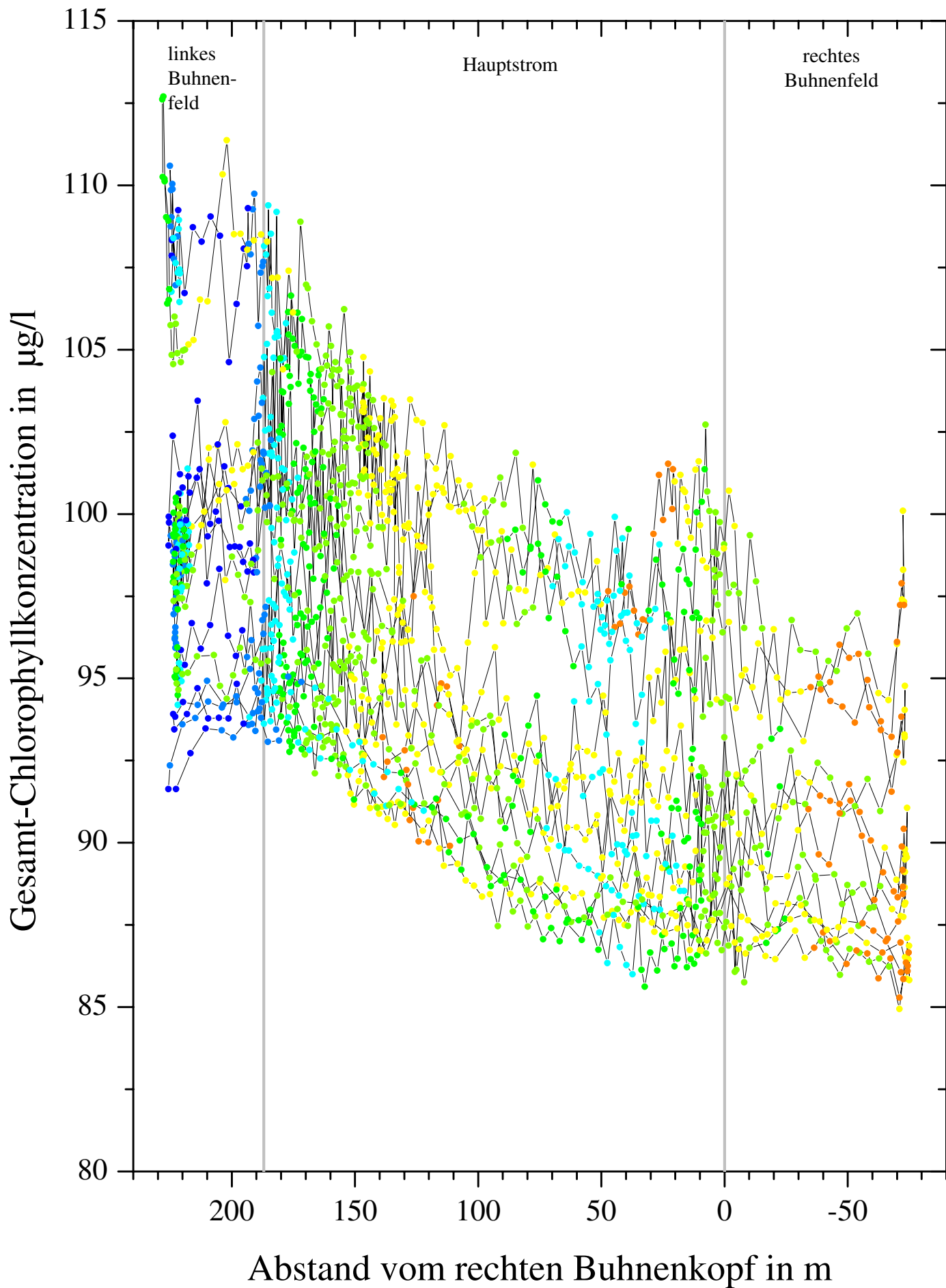
Wassergüteparameter hochaufgelöst im Flußquerschnitt Elbe km 472.6, 23.-26.07.2001, Transmission

E:\Elbe\KM473\QuerGüteFluo.cgi; Transmission 21.08.01 14:0



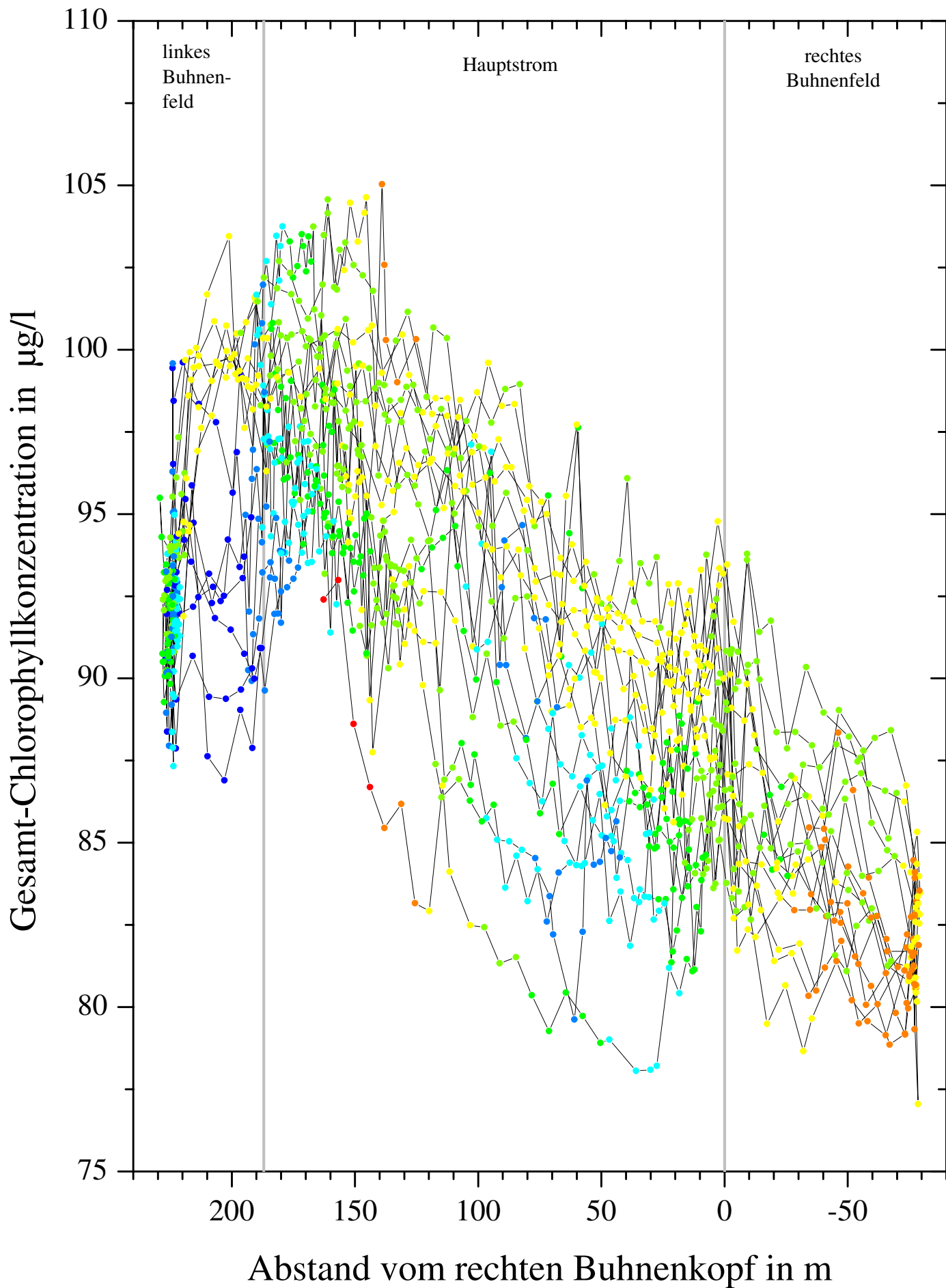
Wassergüteparameter hochaufgelöst im Flußquerschnitt Elbe km 472.6, 23.-26.07.2001, Ch1A24A

E:\Elbe\KM473\Aquer\GüteFluo.cgi; Ch1A24A.21.08.01 14:00



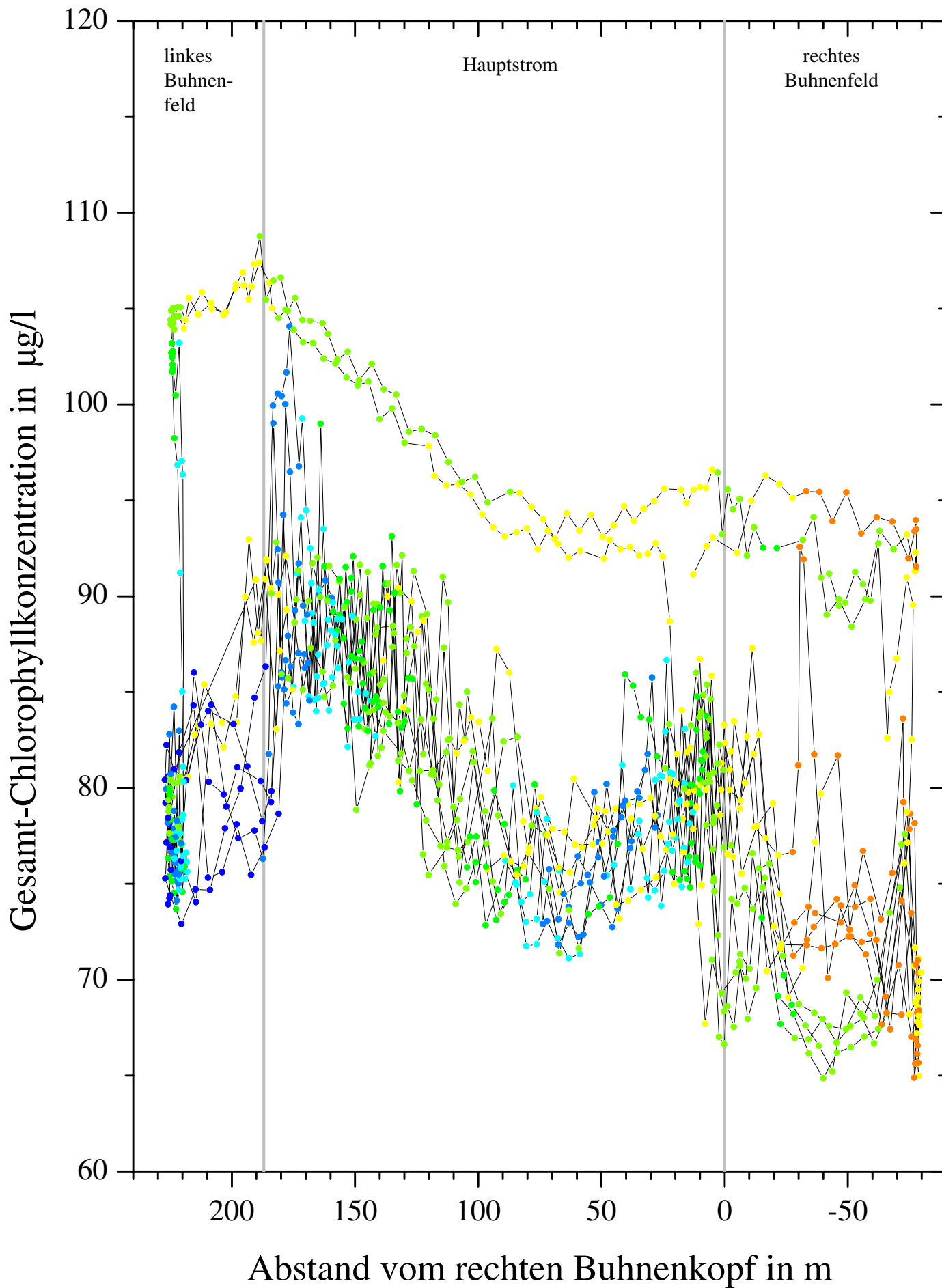
Wassergüteparameter hochaufgelöst im Flußquerschnitt Elbe km 472.6, 23.-26.07.2001, ChlA26M

E:\Elbe\KM473\AquaGateFluo.cgi; ChlA26M 21.08.01 14:00



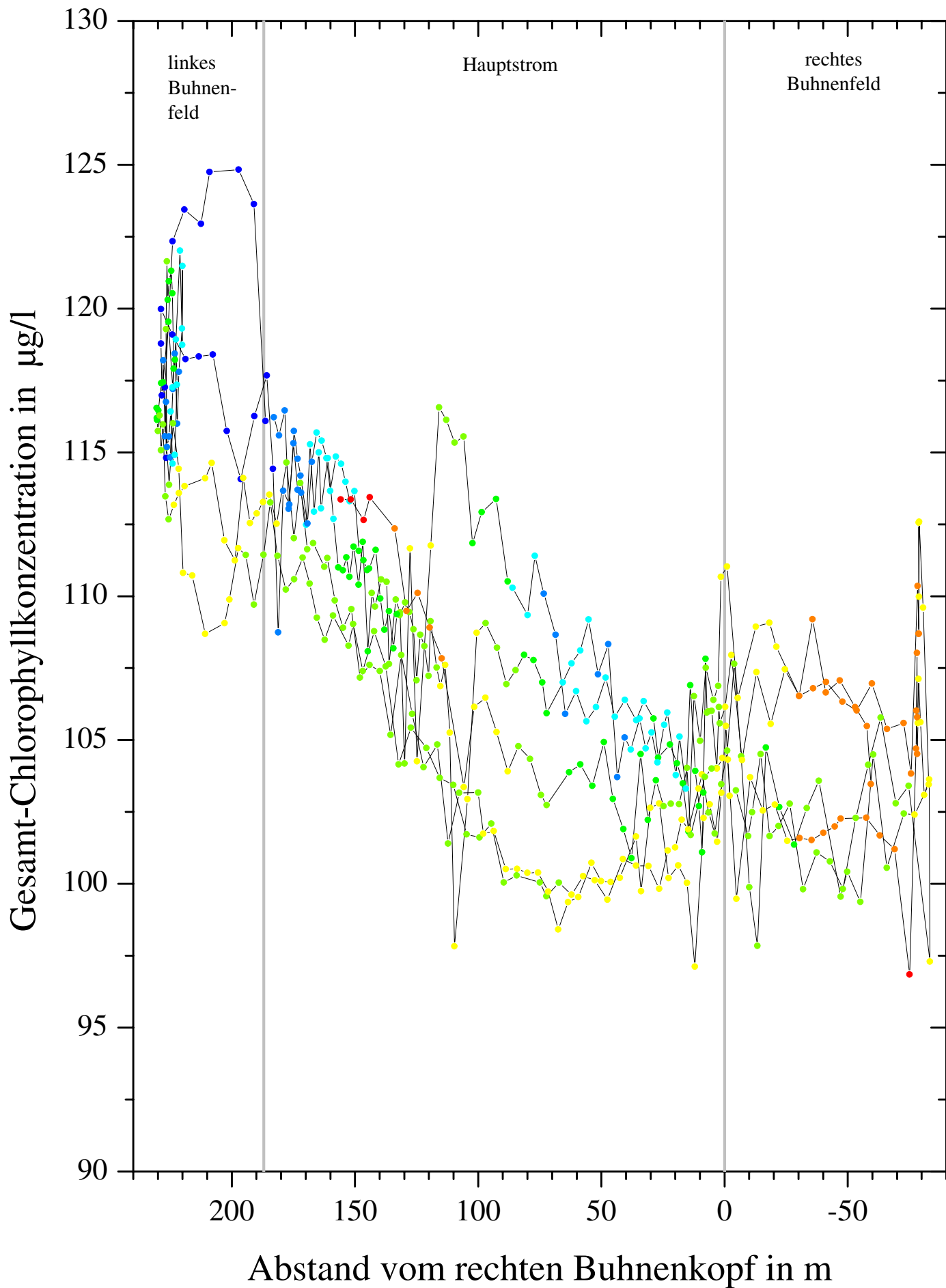
Wassergüteparameter hochaufgelöst im Flußquerschnitt Elbe km 472.6, 23.-26.07.2001, Ch1A26X

E:\Elbe\KM473\Aquer\GüteFluo.cgi; Ch1A26X.21.08.01.14.01



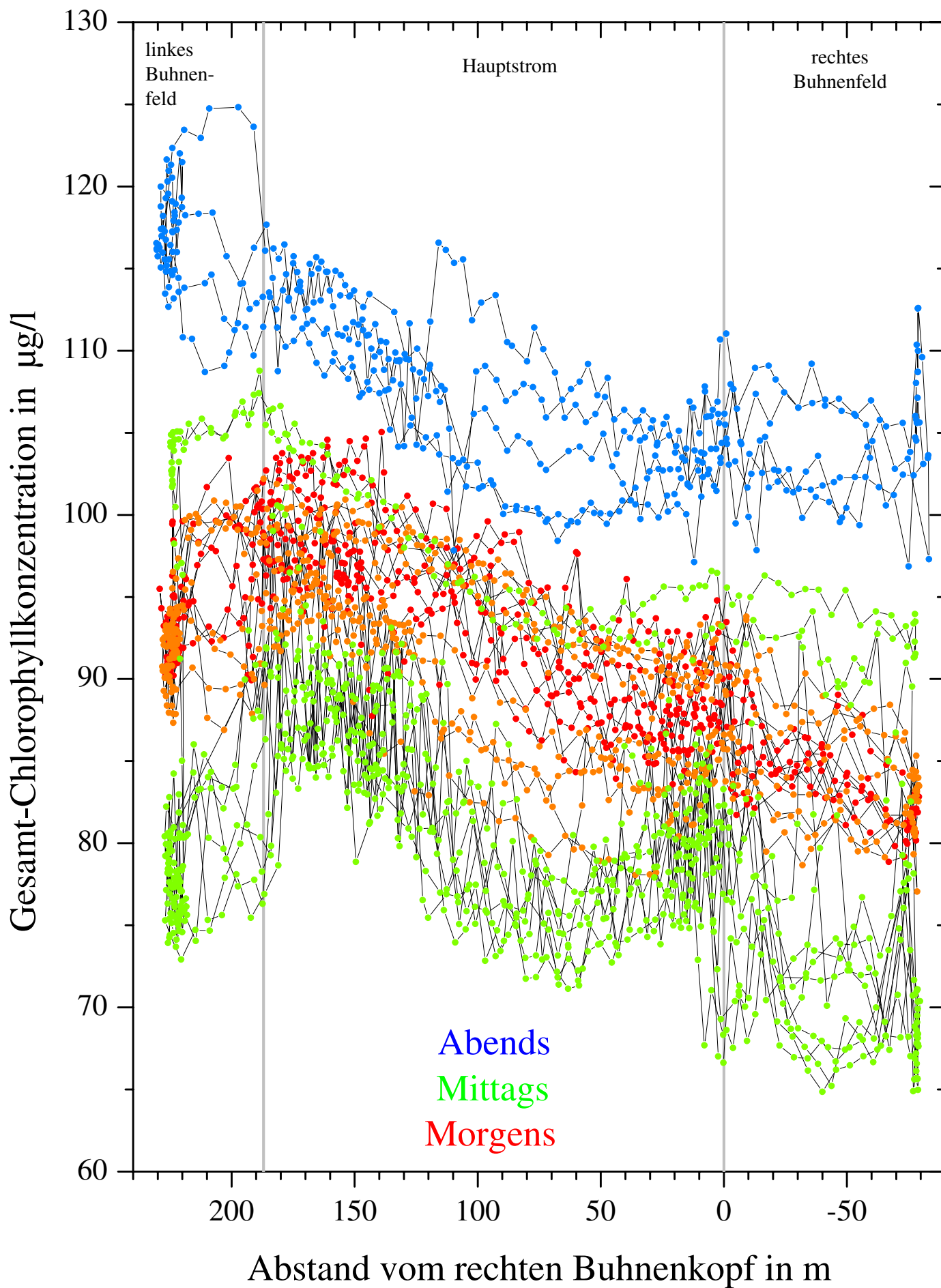
Wassergüteparameter hochaufgelöst im Flußquerschnitt Elbe km 472.6, 23.-26.07.2001, Ch1A26A

E:\Elbe\KM473\Aquer\GüteFluo.cgi; Ch1A26A.21.08.01 14:00

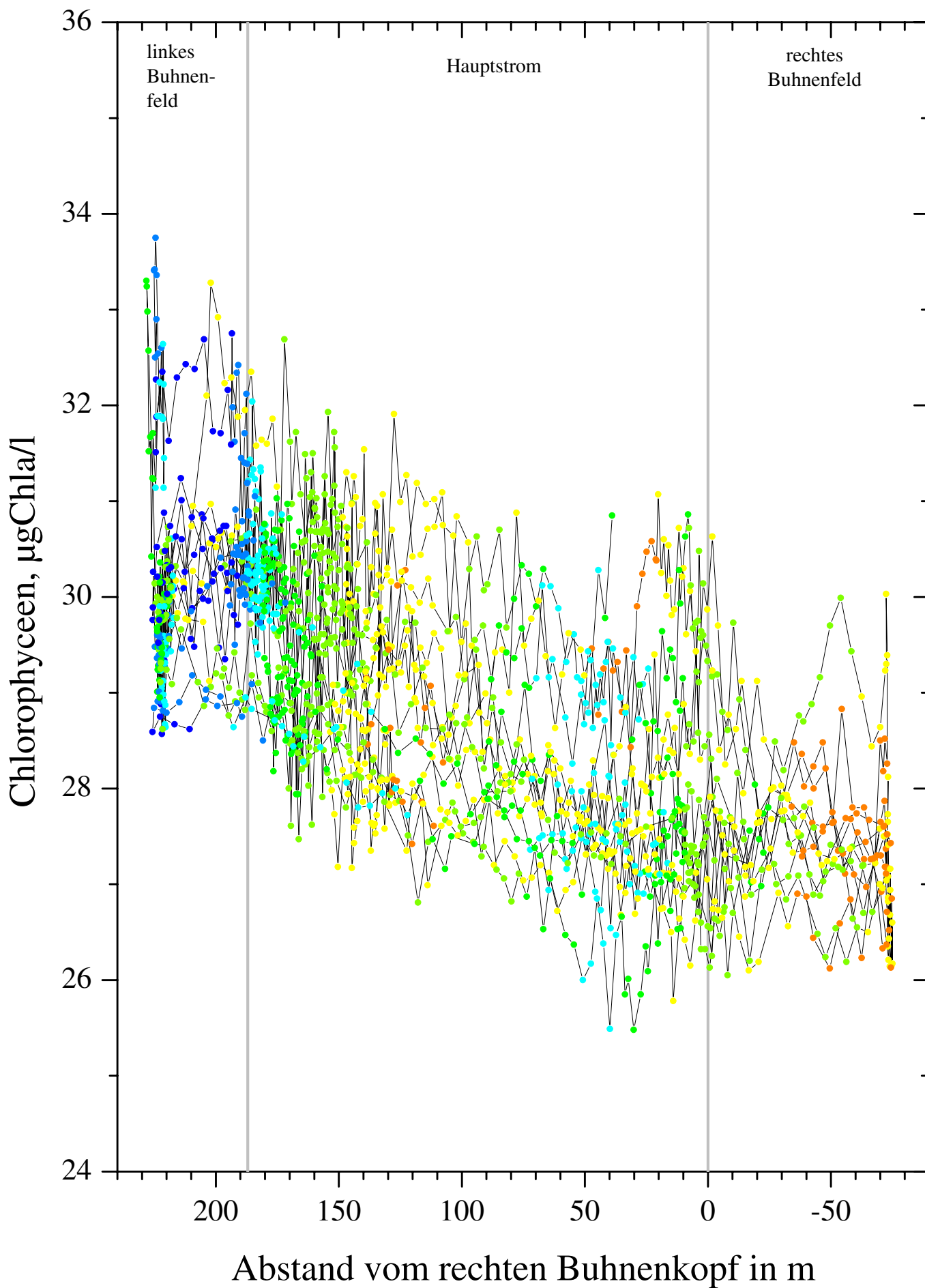


Wassergüteparameter hochaufgelöst im Flußquerschnitt Elbe km 472.6, 23.-26.07.2001, ChlA26

E:\Elbe\KM473\AquerGüteFluo.cgi; ChlA26; 21.08.01 14:00

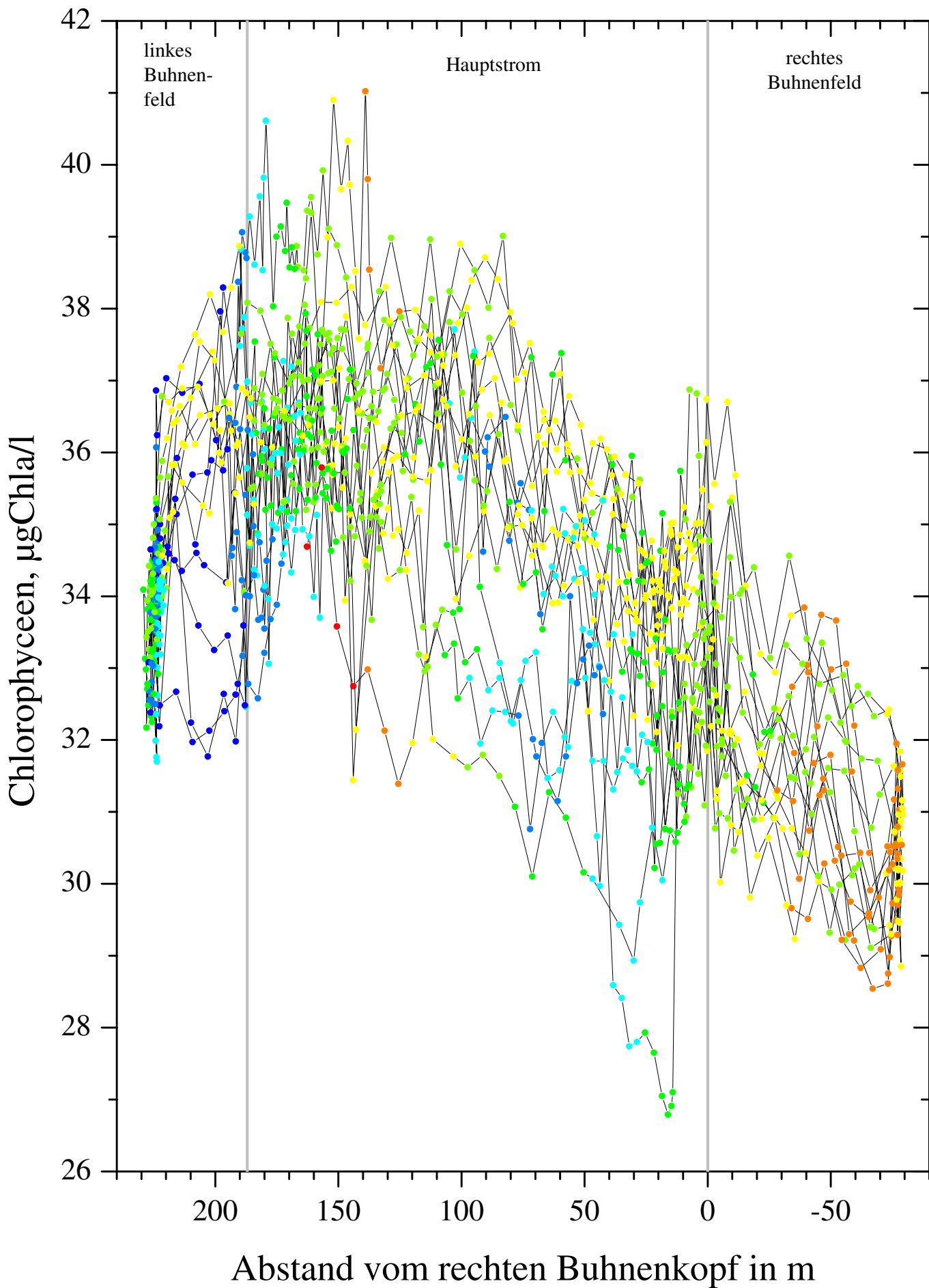


Wassergüteparameter hochaufgelöst im Flußquerschnitt Elbe km 472.6, 23.-26.07.2001, Chloro24A

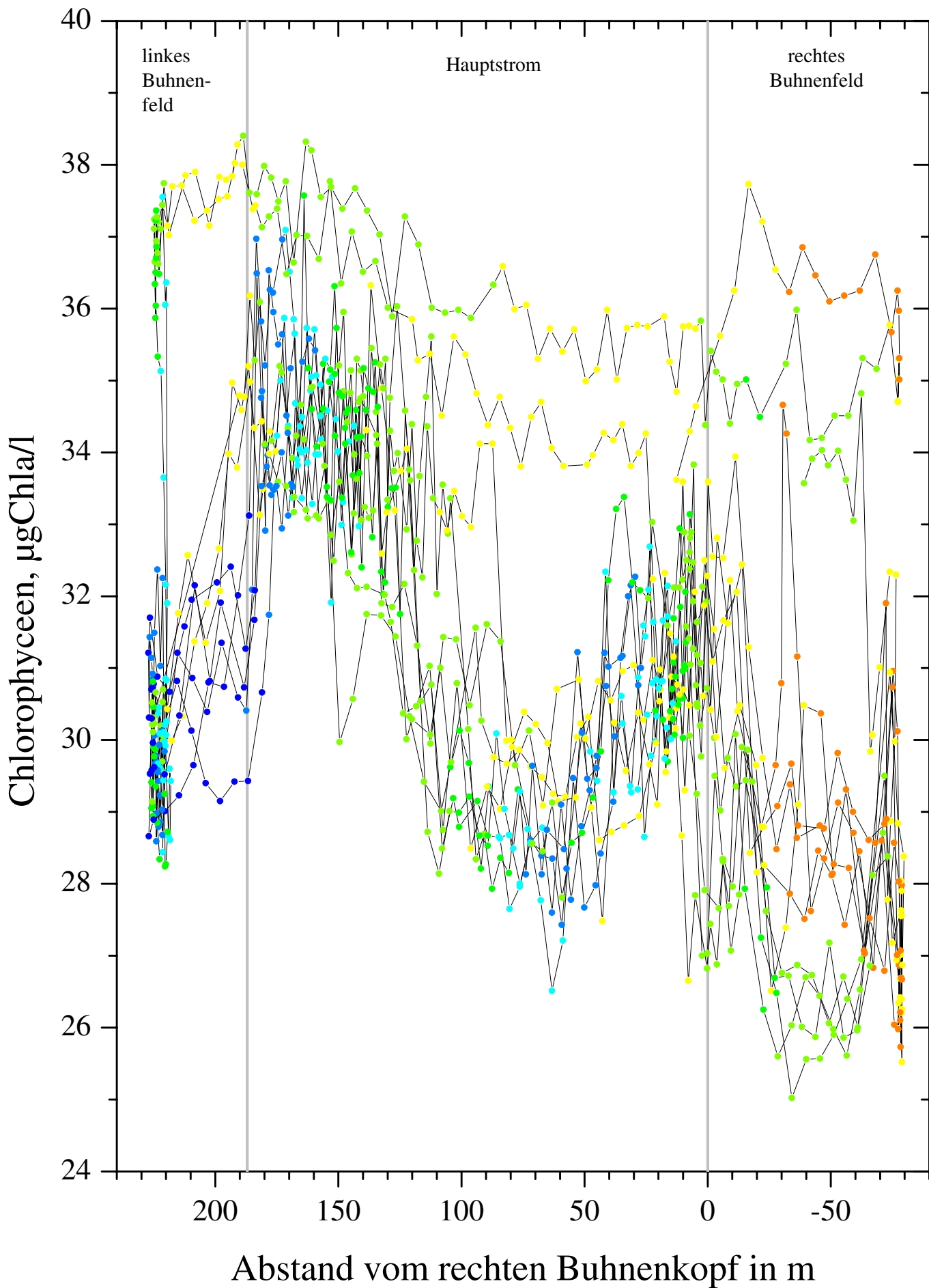


Wassergüteparameter hochaufgelöst im Flußquerschnitt Elbe km 472.6, 23.-26.07.2001, Chloro26M

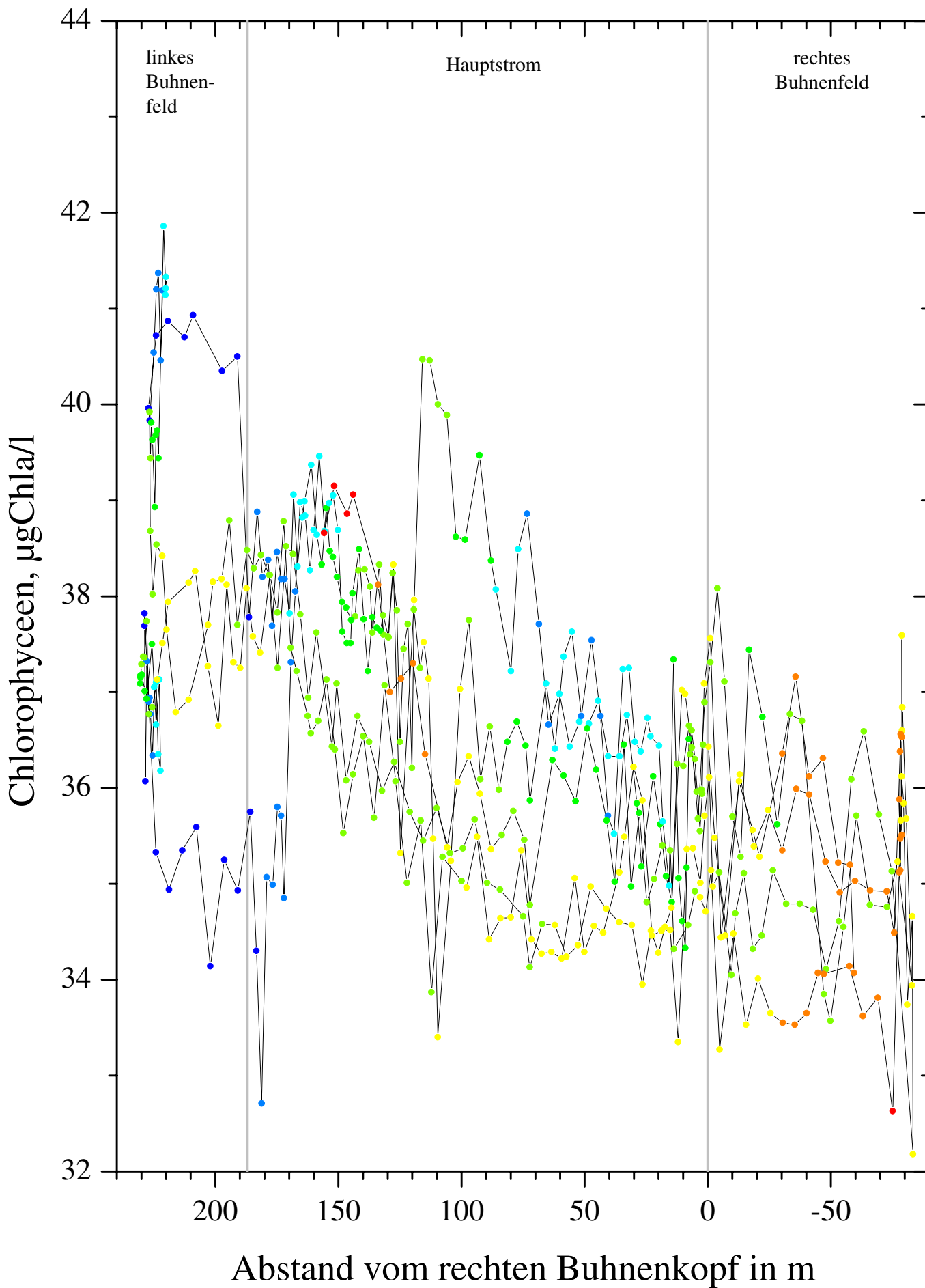
E:\Elbe\KM473\QuerGüteFluo.cgi; Chloro26M21.08.01 14:00



Wassergüteparameter hochaufgelöst im Flußquerschnitt Elbe km 472.6, 23.-26.07.2001, Chloro26X

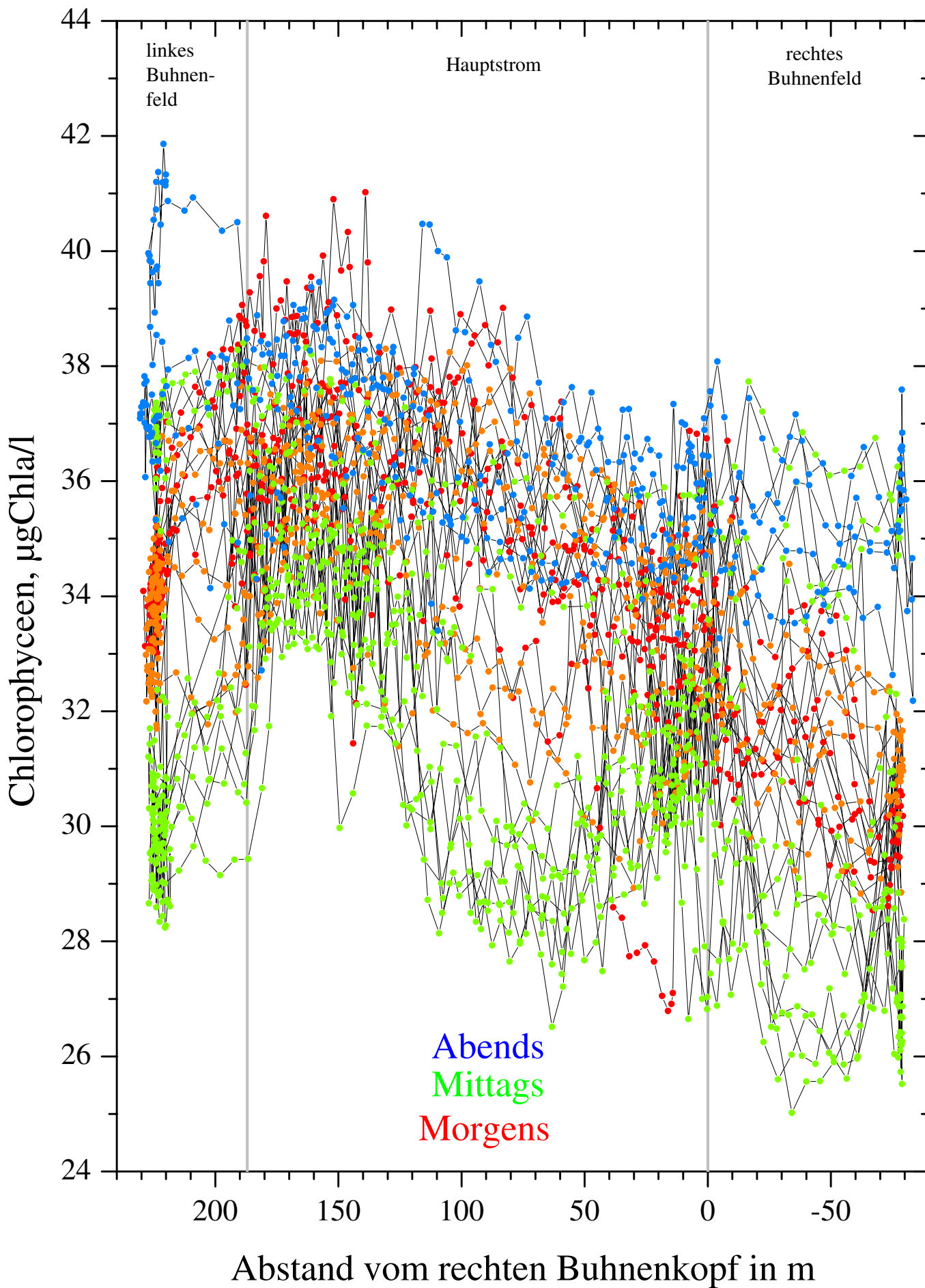


Wassergüteparameter hochaufgelöst im Flußquerschnitt Elbe km 472.6, 23.-26.07.2001, Chloro26A

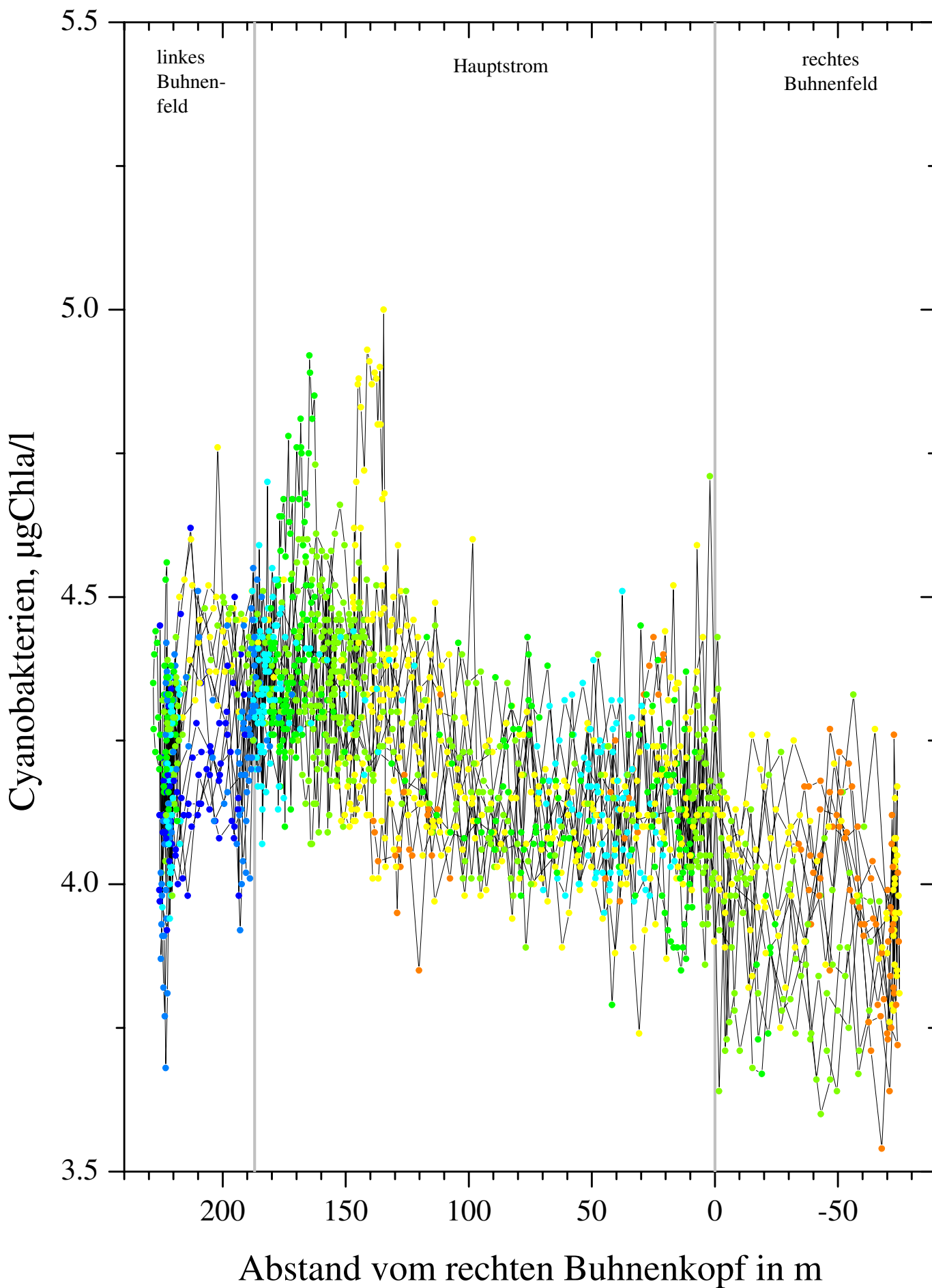


Wassergüteparameter hochaufgelöst im Flußquerschnitt Elbe km 472.6, 23.-26.07.2001, Chloro26

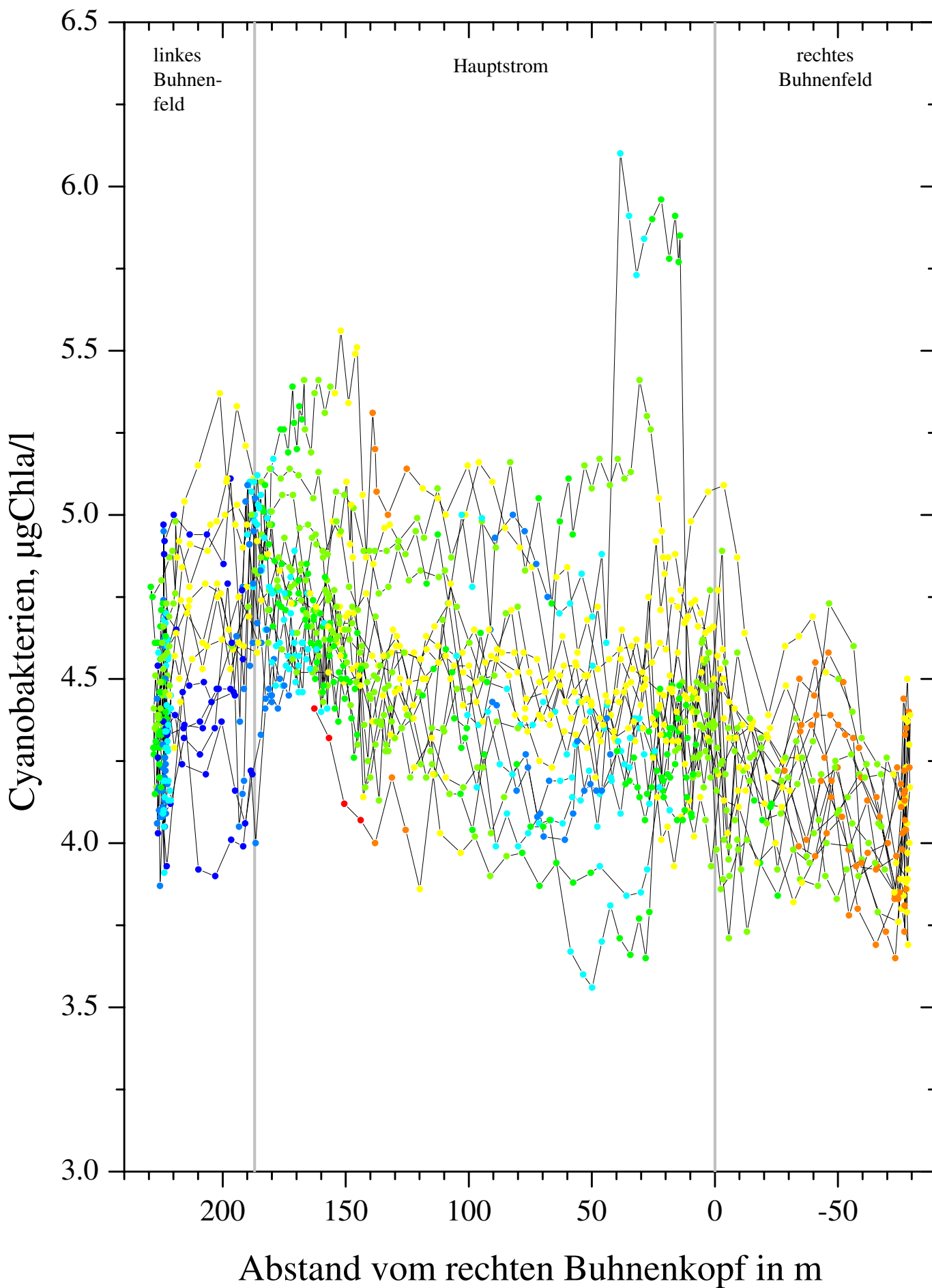
E:\Elbe\KM473\AquerGüteFluo.cgi; Chloro26_21.08.01_14:02



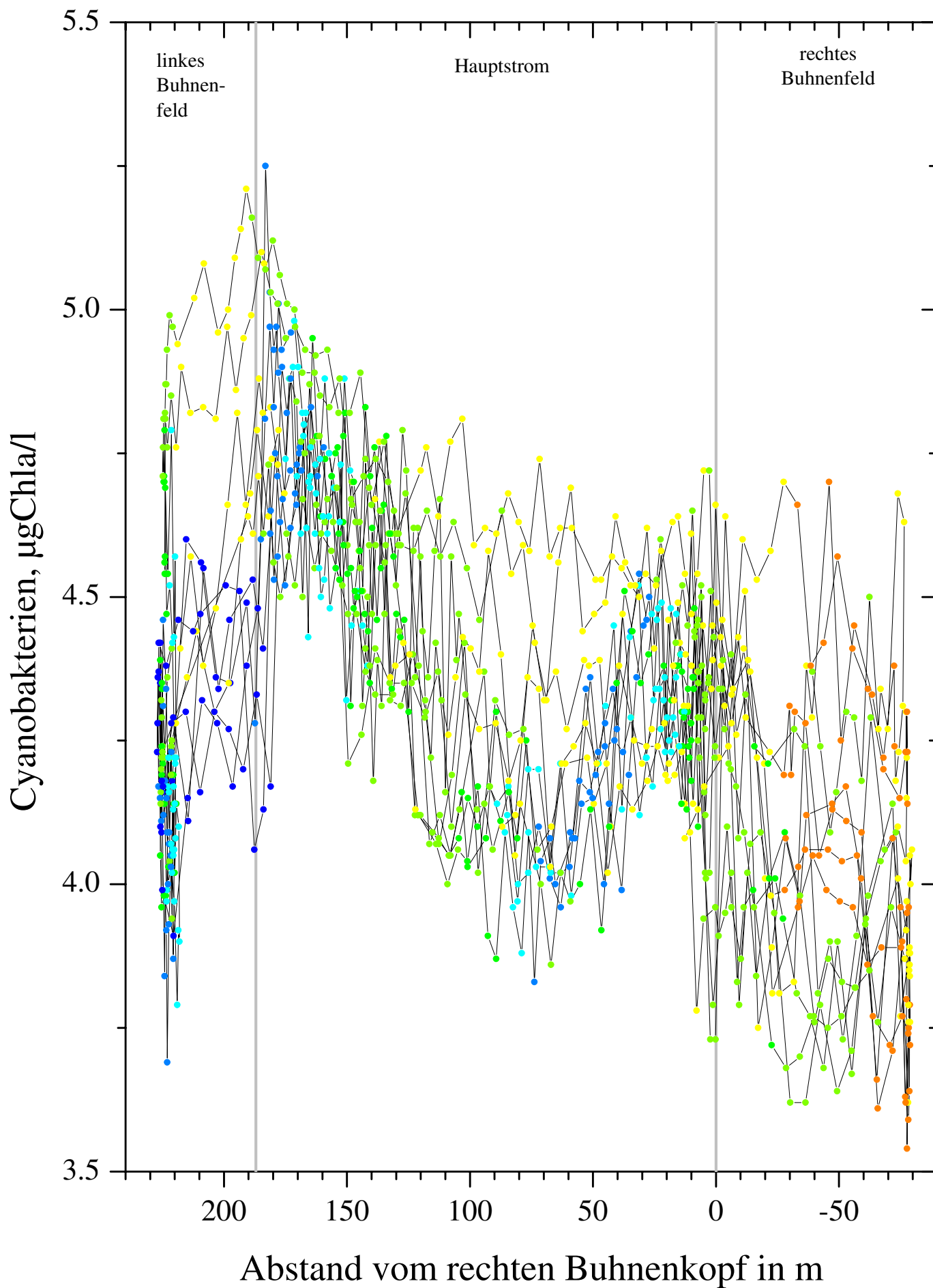
Wassergüteparameter hochaufgelöst im Flußquerschnitt Elbe km 472.6, 23.-26.07.2001, Cyanos24A



Wassergüteparameter hochaufgelöst im Flußquerschnitt Elbe km 472.6, 23.-26.07.2001, Cyanos26M

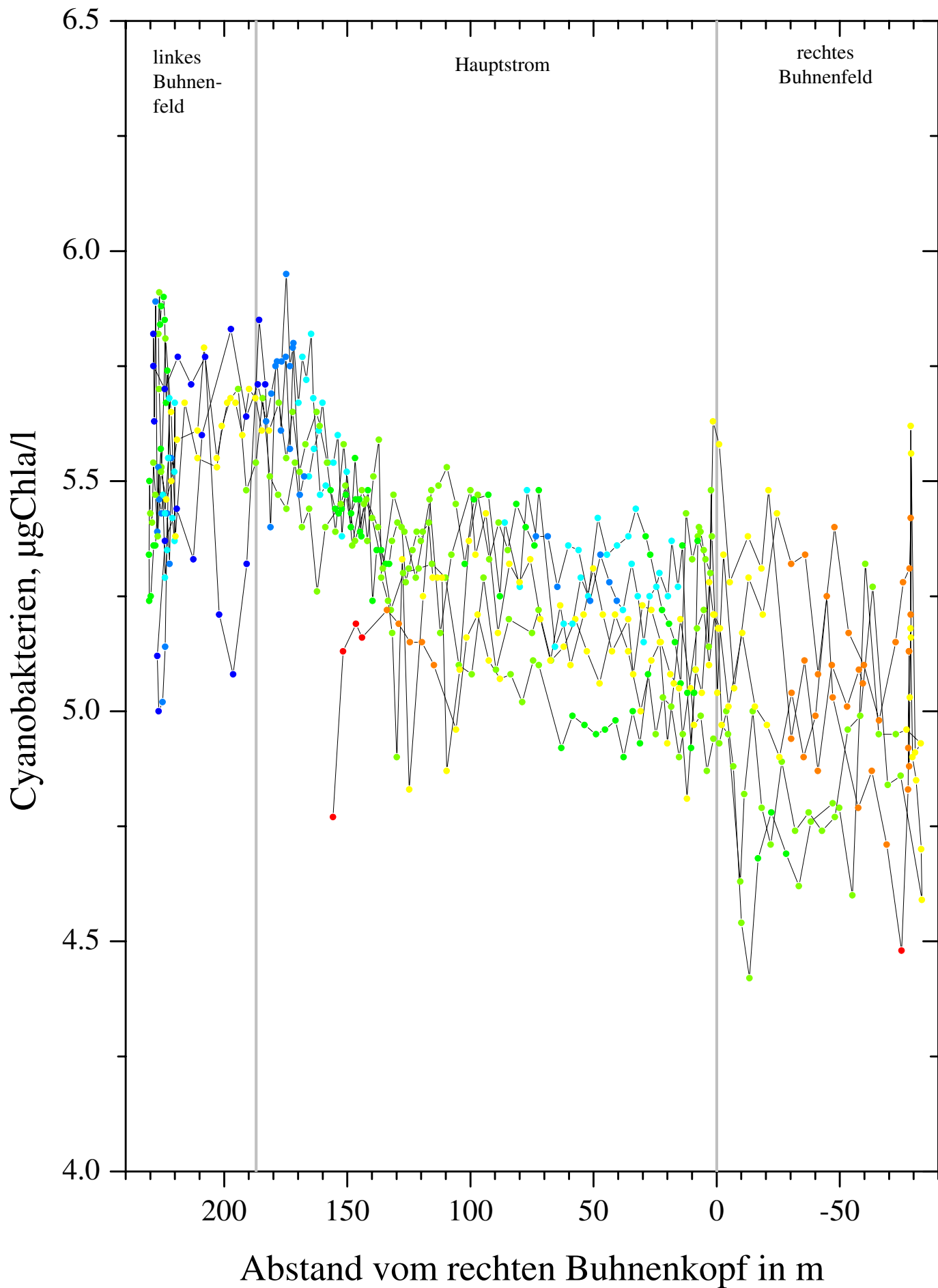


Wassergüteparameter hochaufgelöst im Flußquerschnitt Elbe km 472.6, 23.-26.07.2001, Cyanos26X

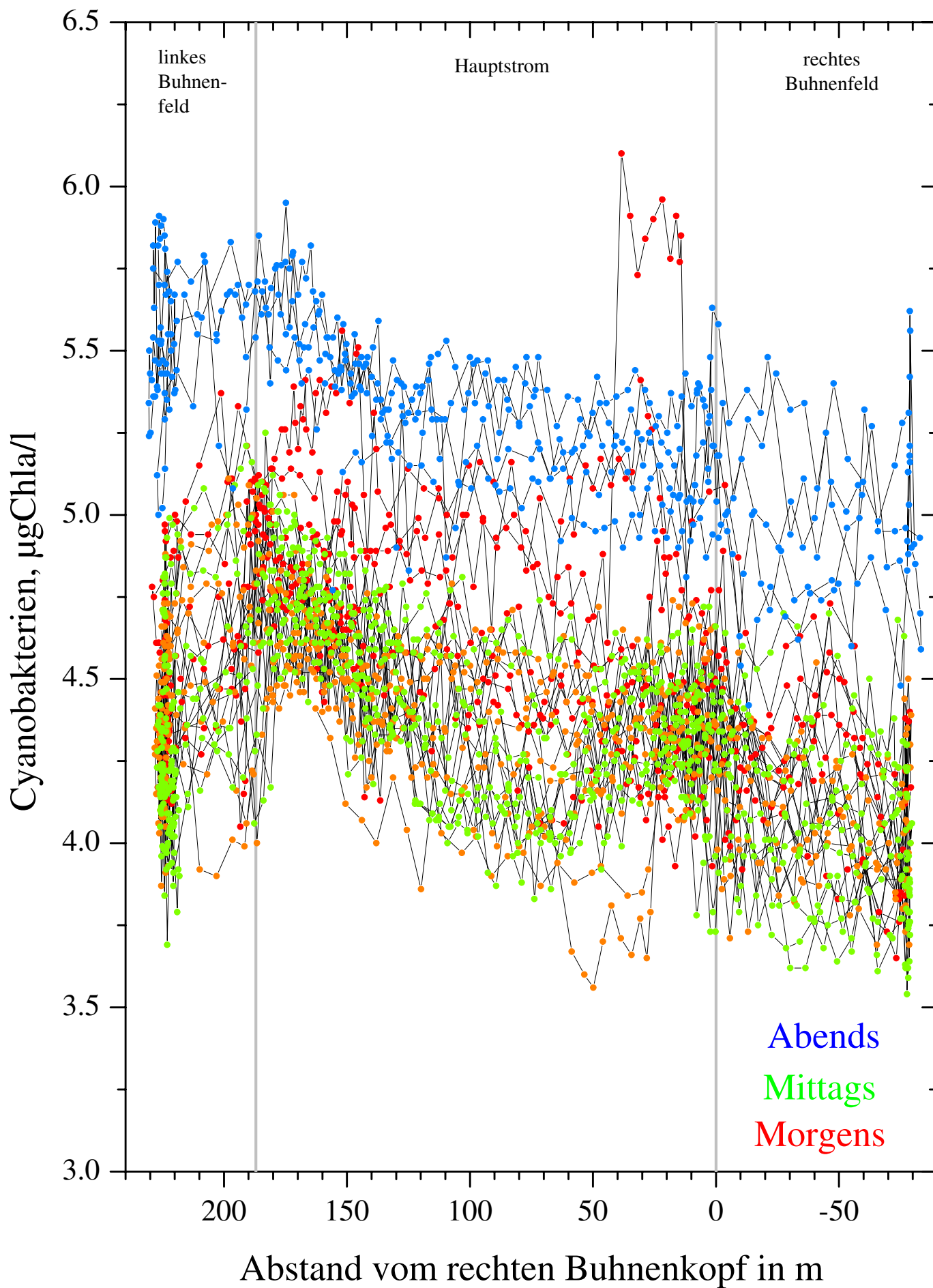


Wassergüteparameter hochaufgelöst im Flußquerschnitt Elbe km 472.6, 23.-26.07.2001, Cyanos26A

E:\Elbe\KM473\QuerGüteFluo.cgi; Cyanos26A_21.08.01_1400

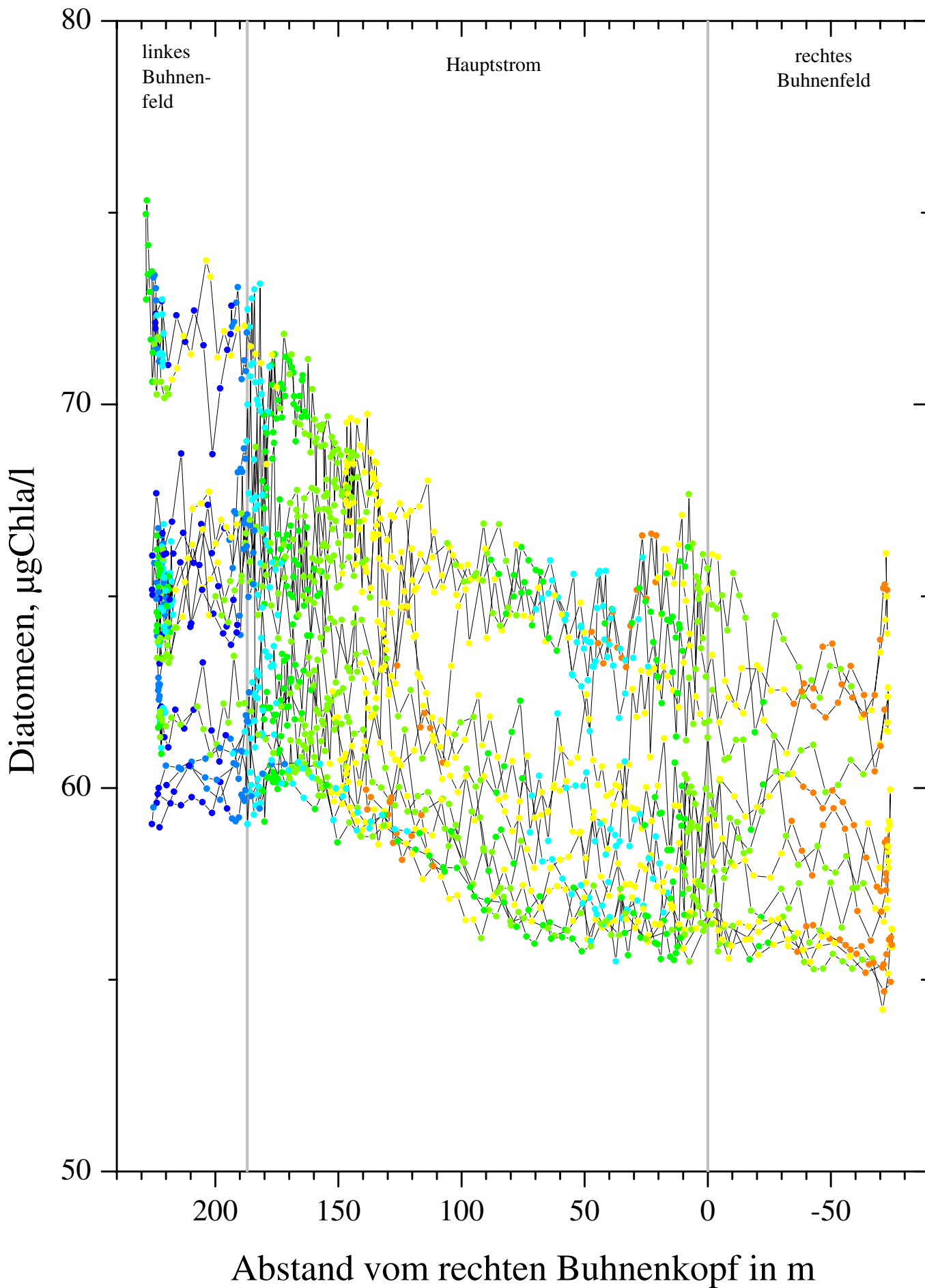


Wassergüteparameter hochaufgelöst im Flußquerschnitt Elbe km 472.6, 23.-26.07.2001, Cyanos26



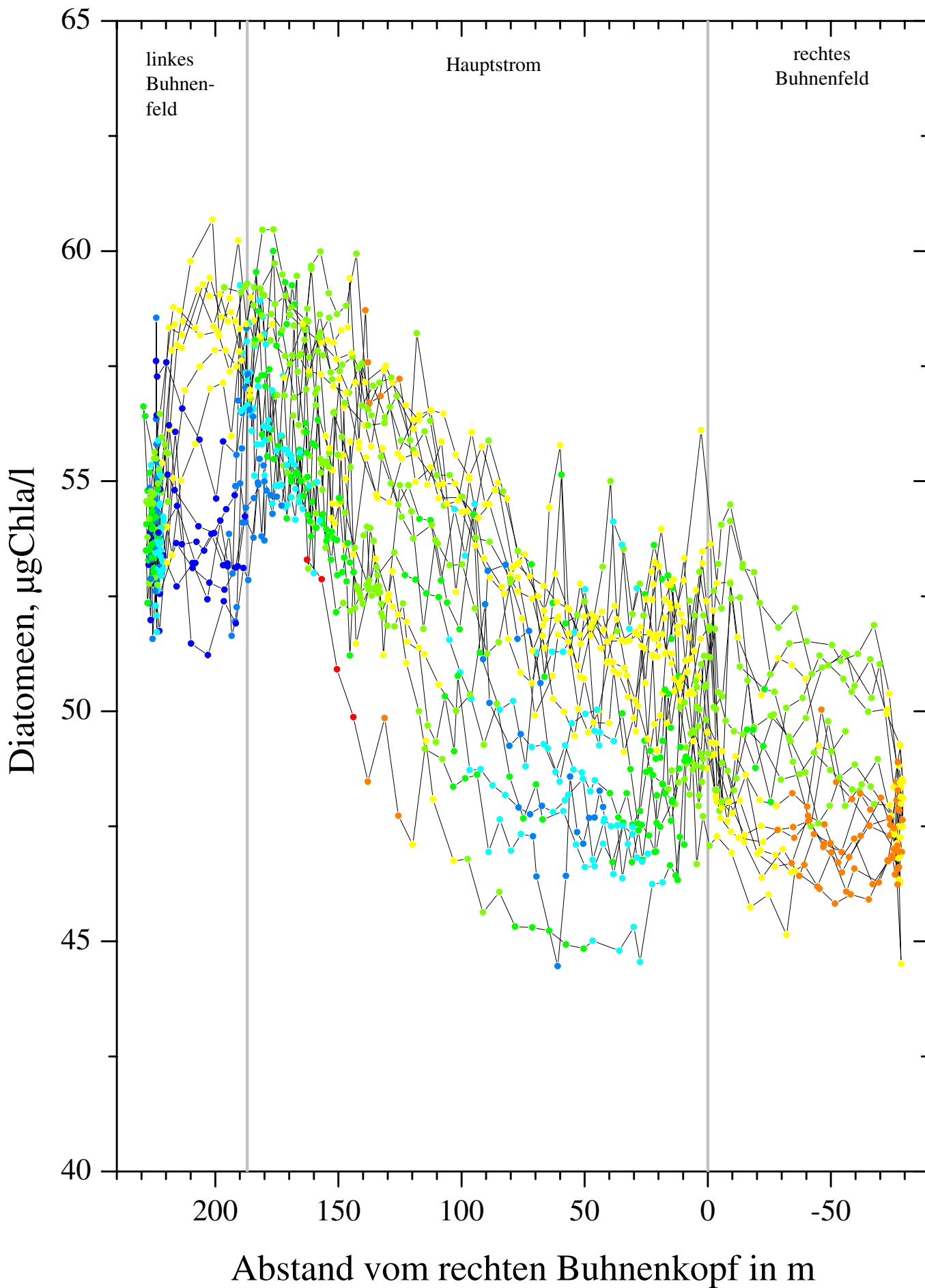
Wassergüteparameter hochaufgelöst im Flußquerschnitt Elbe km 472.6, 23.-26.07.2001, Diatom24A

E:\Elbe\KM473\QuerGüteFluo.cgi; Diatom24A_21.08.01_1400

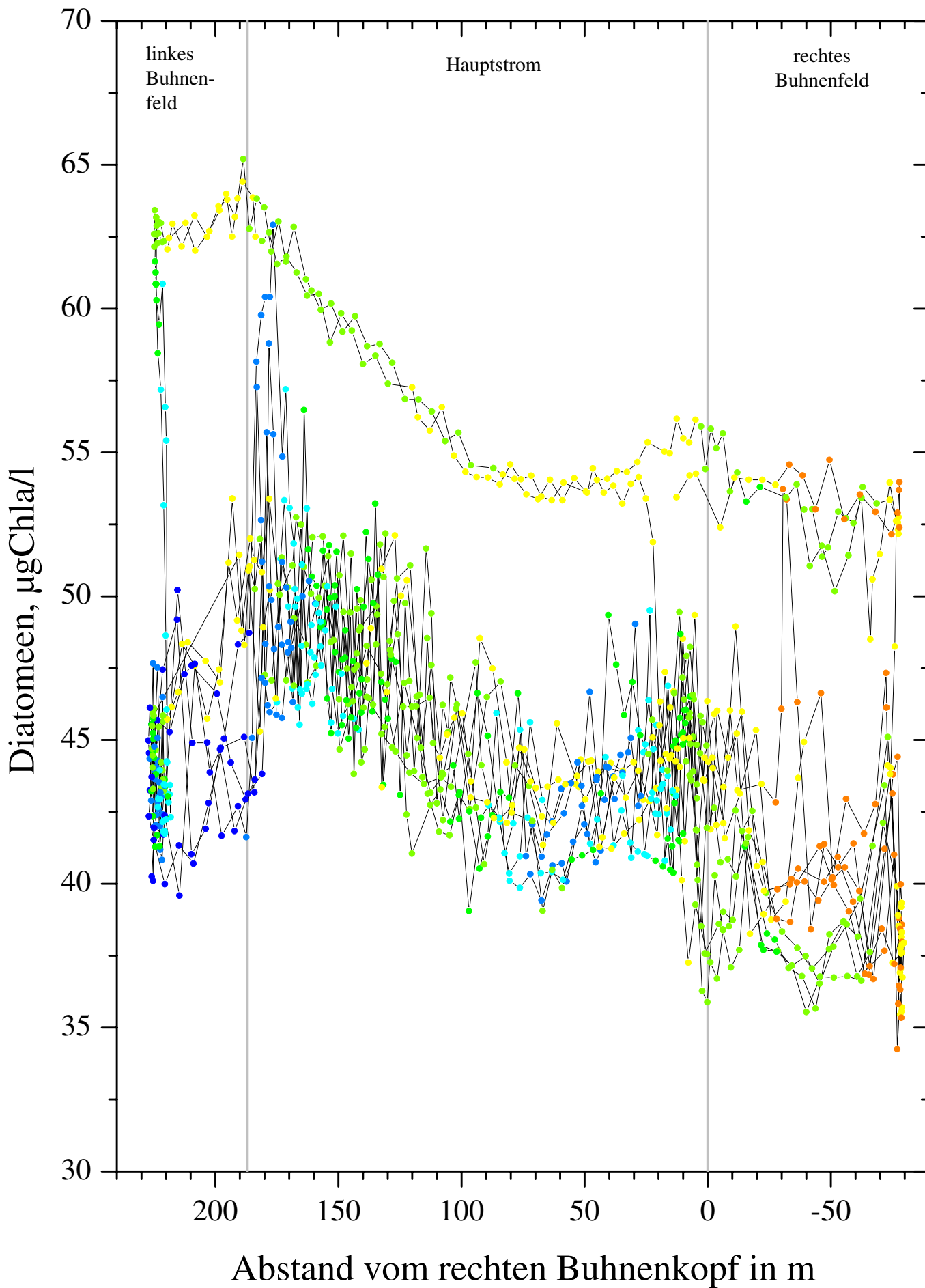


Wassergüteparameter hochaufgelöst im Flußquerschnitt Elbe km 472.6, 23.-26.07.2001, Diatom26M

E:\Elbe\KM473\QuerGüteFluo.cgi; Diatom26M 21.08.01 14:00

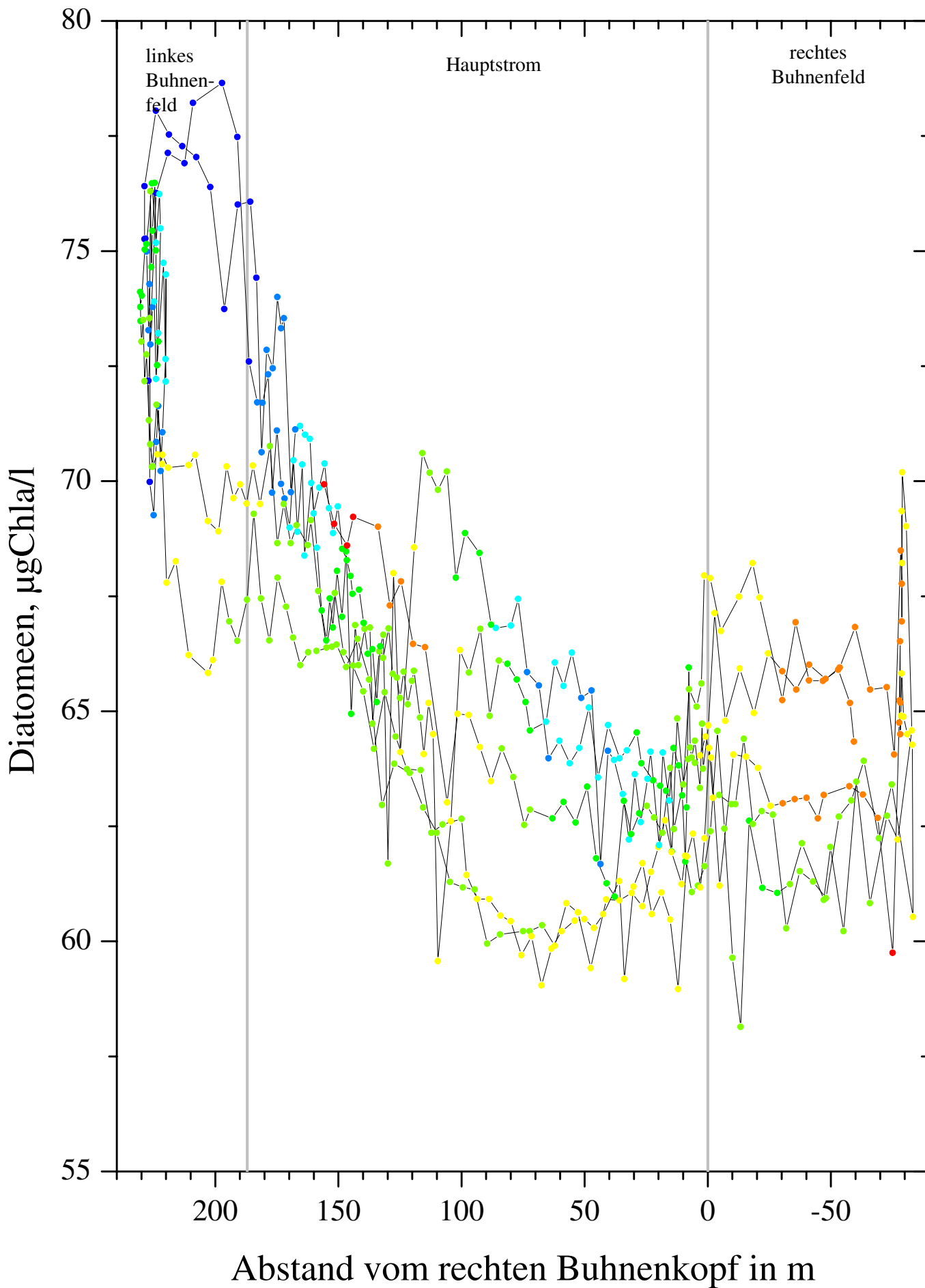


Wassergüteparameter hochaufgelöst im Flußquerschnitt Elbe km 472.6, 23.-26.07.2001, Diatom26X

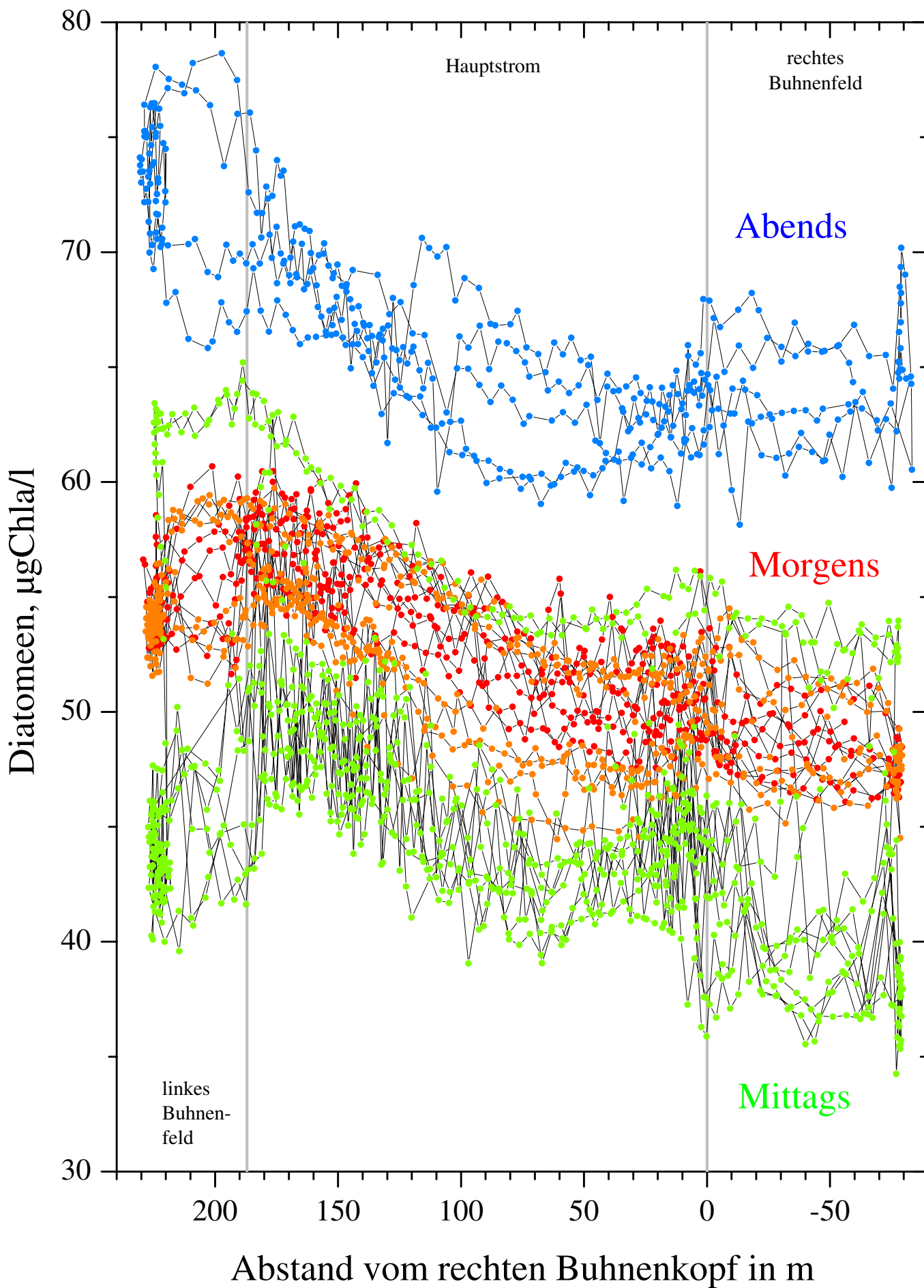


Wassergüteparameter hochaufgelöst im Flußquerschnitt Elbe km 472.6, 23.-26.07.2001, Diatom26A

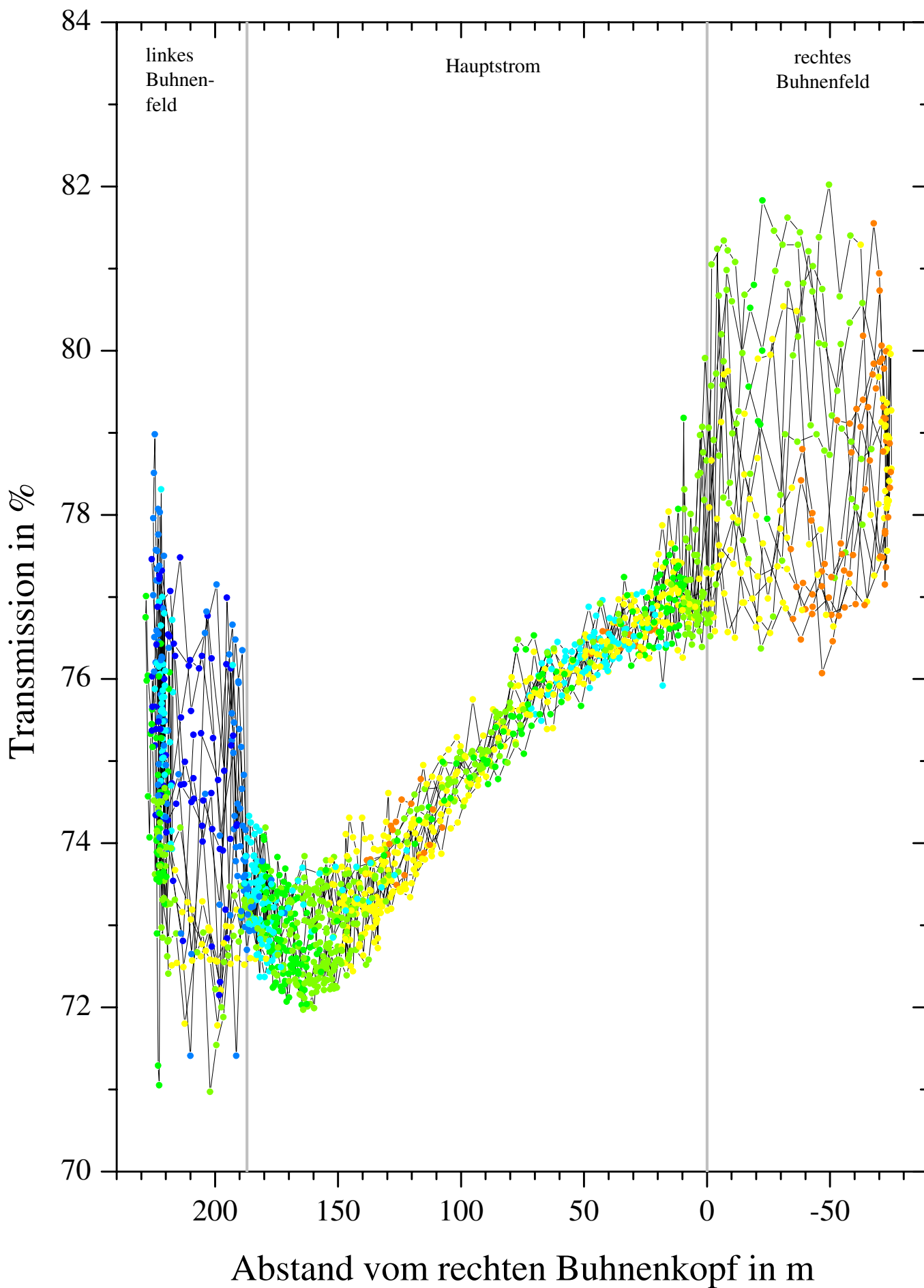
E:\Elbe\KM473\QuerGüteFluo.cgi; Diatom26A_21.08.01_1400



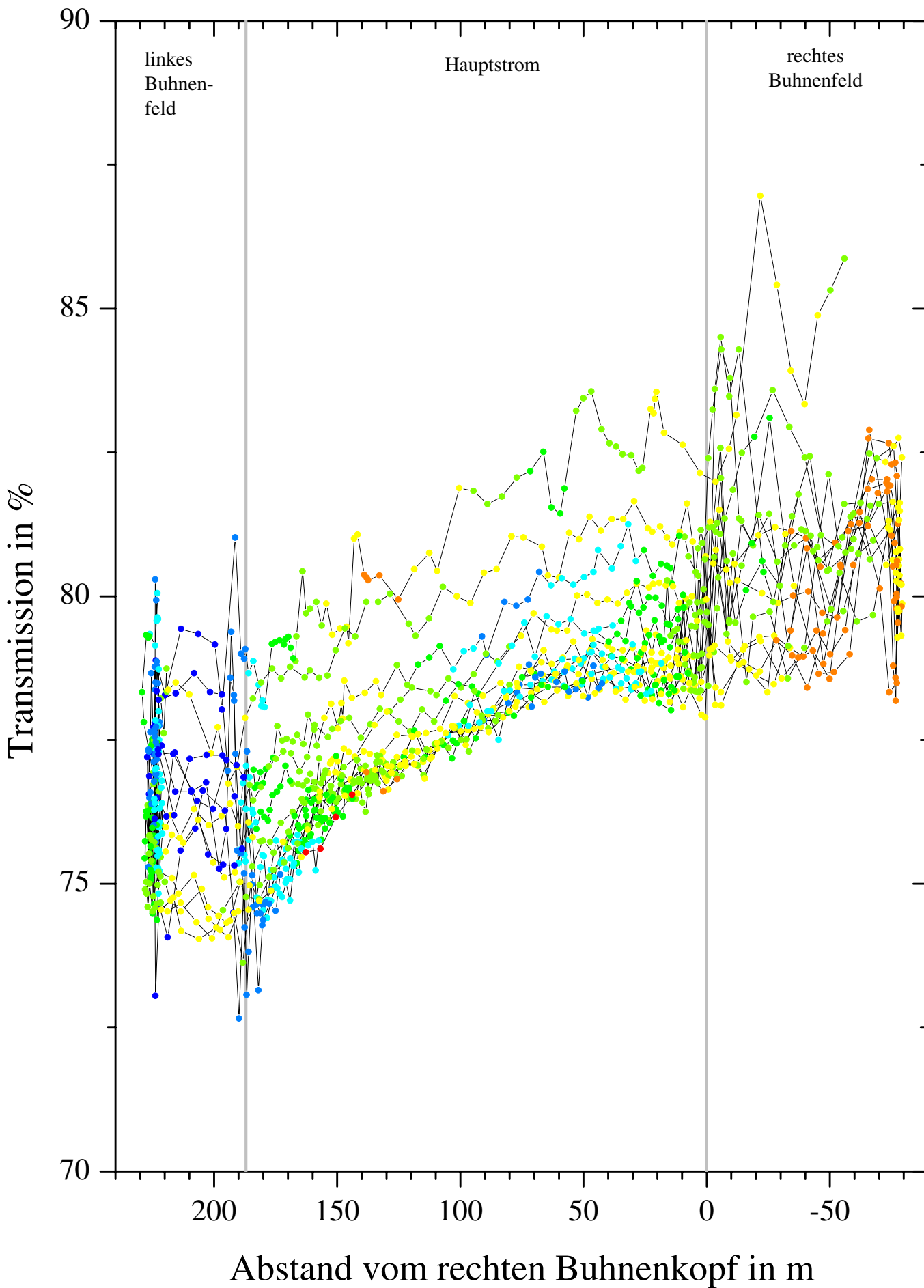
Wassergüteparameter hochaufgelöst im Flußquerschnitt Elbe km 472.6, 23.-26.07.2001, Diatom26



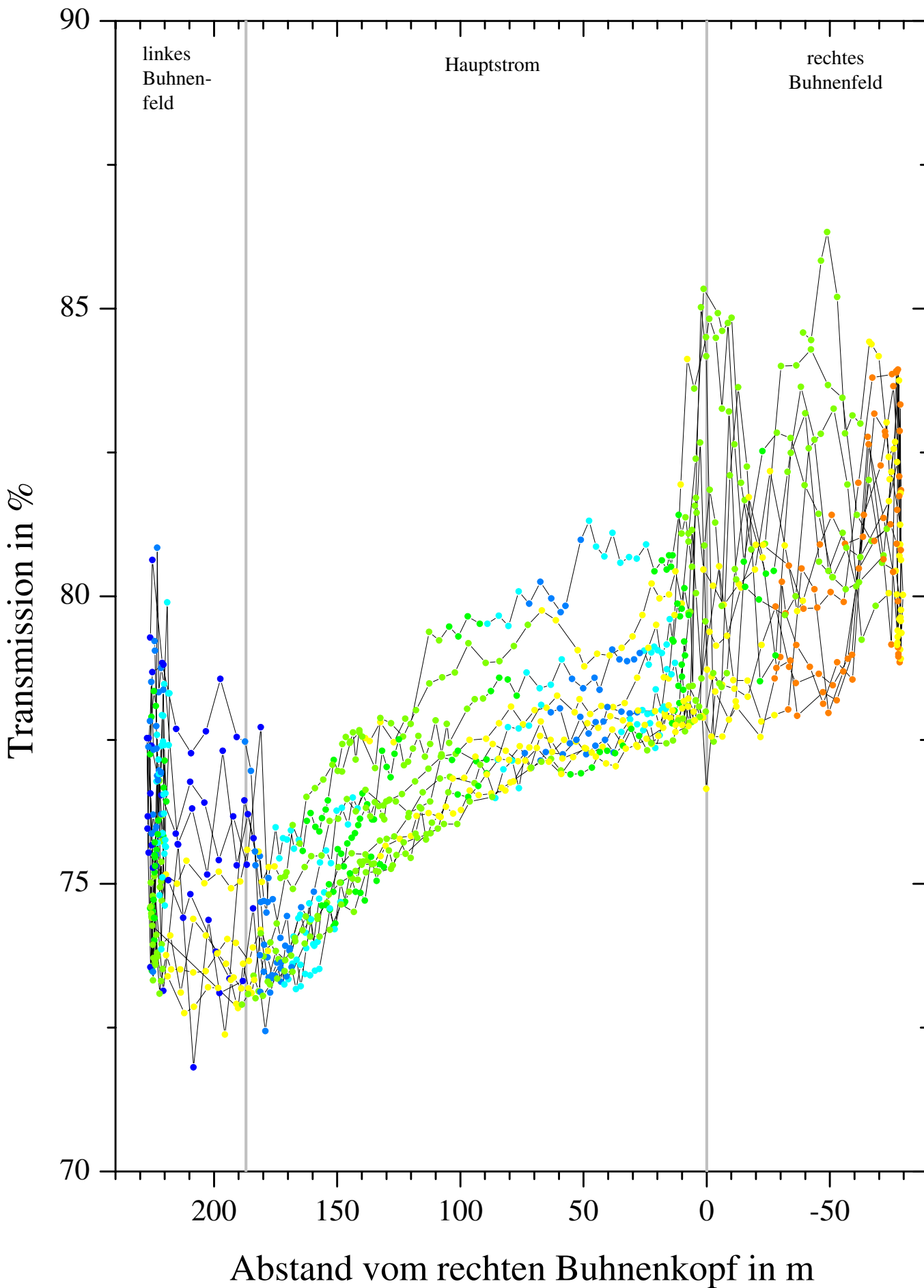
Wassergüteparameter hochaufgelöst im Flußquerschnitt Elbe km 472.6, 23.-26.07.2001, Transm24A



Wassergüteparameter hochaufgelöst im Flußquerschnitt Elbe km 472.6, 23.-26.07.2001, Transm26M

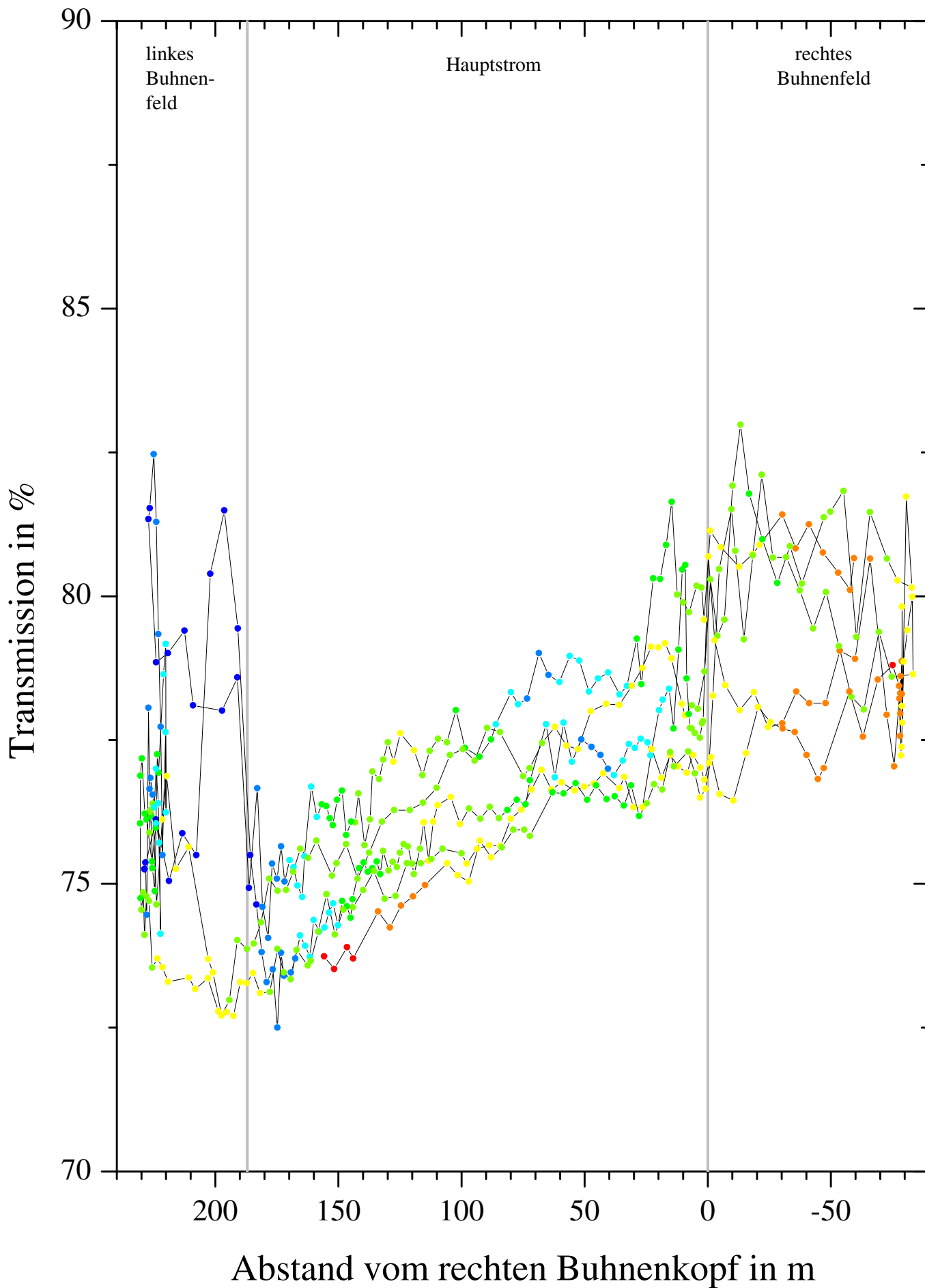


Wassergüteparameter hochaufgelöst im Flußquerschnitt Elbe km 472.6, 23.-26.07.2001, Transm26X



Wassergüteparameter hochaufgelöst im Flußquerschnitt Elbe km 472.6, 23.-26.07.2001, Transm26A

E:\Elbe\KM473\QuerGüteFluo.cgi; Transm26A.21.08.01.14:00



Wassergüteparameter hochaufgelöst im Flußquerschnitt Elbe km 472.6, 23.-26.07.2001, Transm26

E:\Elbe\KM473\QuerGüteFluo.cgi; Transm26 21.08.01 14:01

